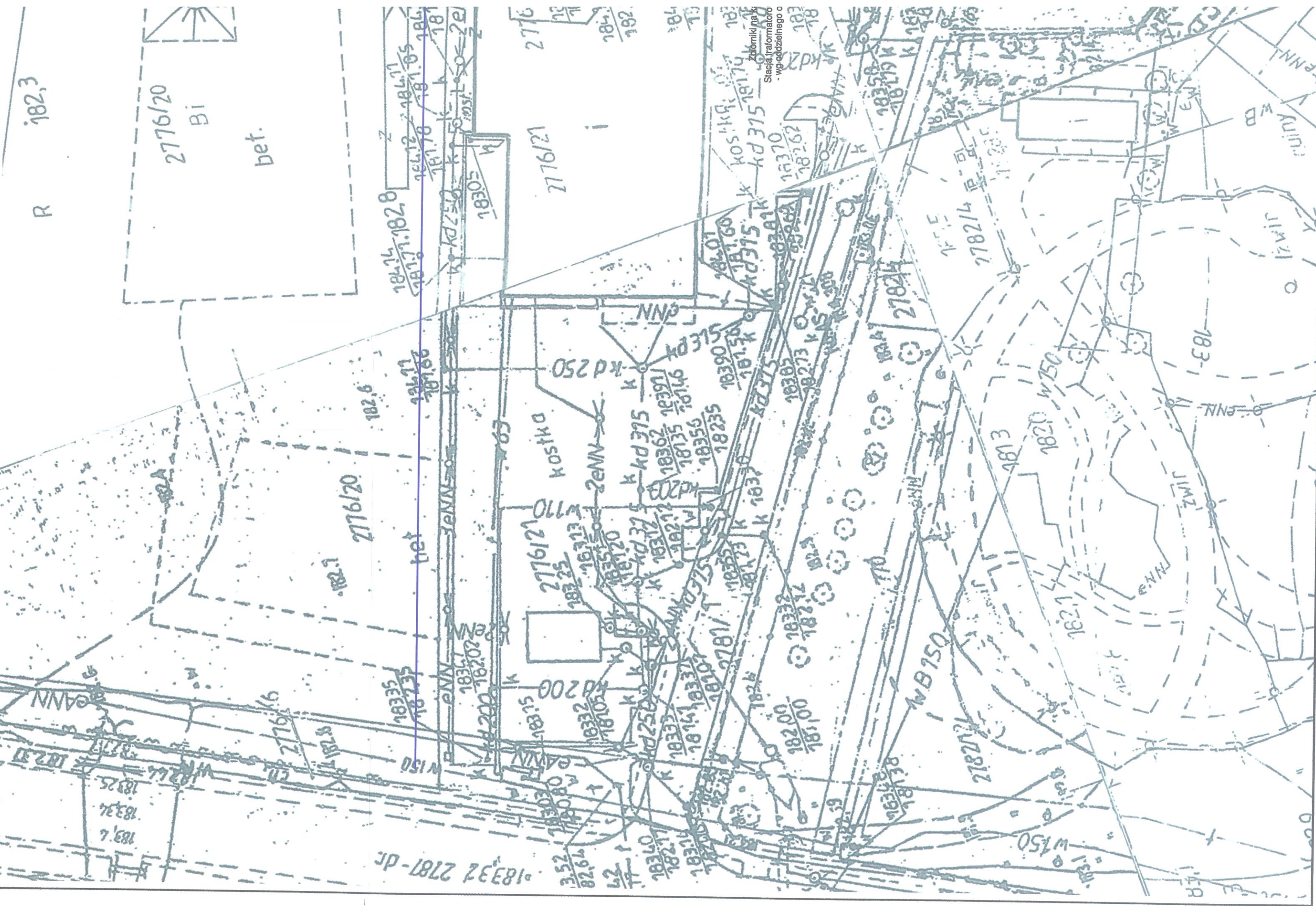


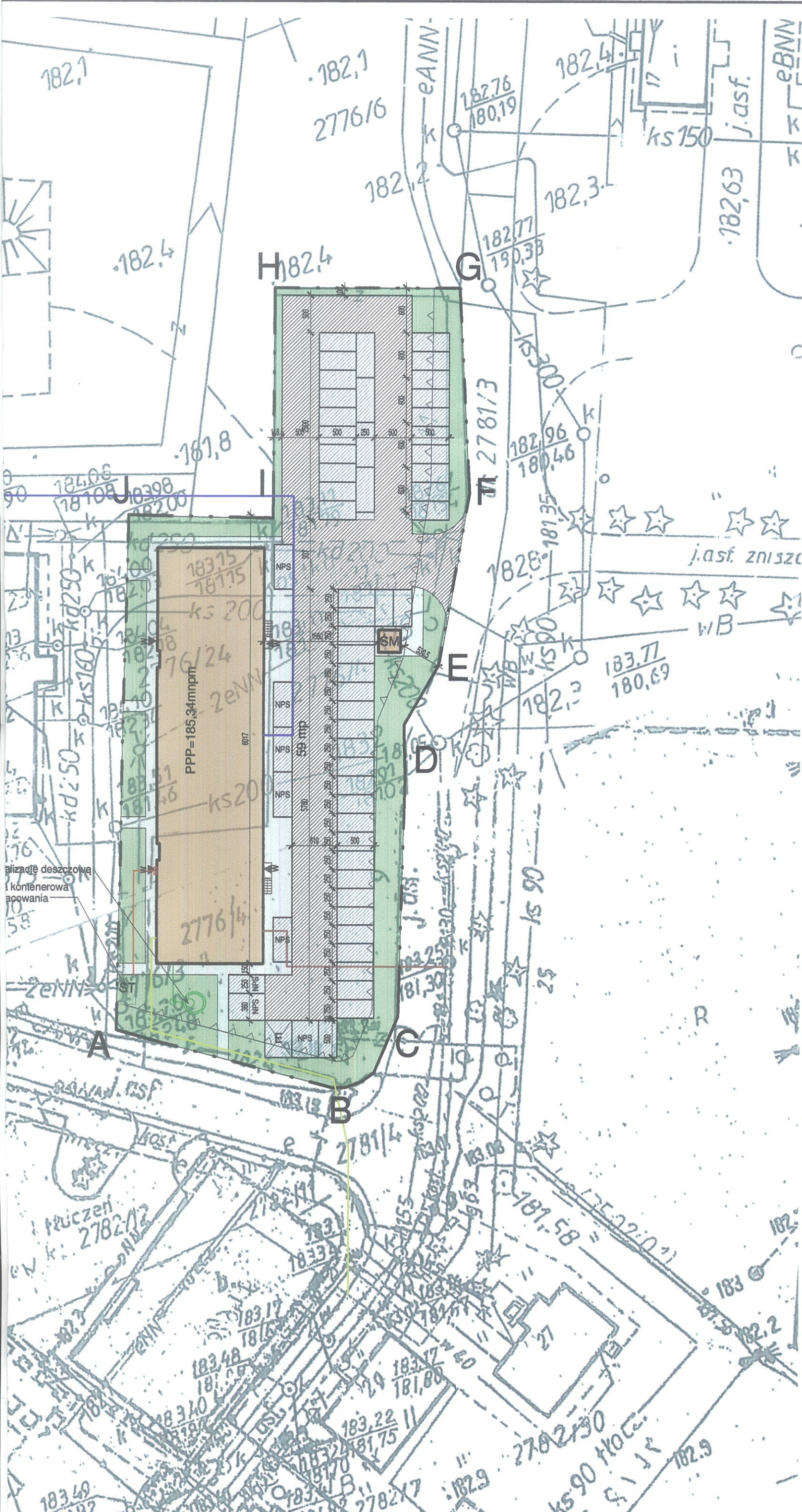
R 182,3

2776/20
Bi

bet.

18332 2781-DP





Planowana inwestycja będzie miała zapewnioną możliwość przyłączenia do istniejących sieci w sąsiedztwie:

- kanalizacji sanitarnej - poprzez przyłącze zlokalizowane na działce 276/14
- gazowej - poprzez przyłącze do istniejącej sieci gazowej gs40
- wodociągowej - poprzez przyłącze zlokalizowane na działce 276/14
- energetycznej - elektrycznej po wybudowaniu stacji transformacji oraz linii kablowej średniego i niskiego napięcia
- kanalizacji deszczowej - do zbiornika retencyjnego na działce 276/14

ZAŁĄCZNIK III
KONCEPCJA URBANISTYCZNO-ARCHYTEKTONICZNA
BUDYNKU MIESZKALNEGO WIELORODZINNEGO Z
USŁUGAMI W PARTERZE

Projektant:
mgr inż. arch. Dariusz Korzeniewski, upr. bud. nr 7/PDOK

DATA: 10/2020
SKALA: 1 : 500

mgr inż. arch.
DARIUSZ KORZENIEWSKI
 nr upr. 7/PDOK