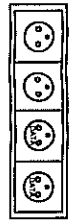


NR	Nazwa	Powierzchnia [m <sup>2</sup> ]	Posadzka
1	Archiwum	13,1500	beton
2	Archiwum	14,0100	beton
3	Magazyn	13,8100	beton
4	Magazyn	12,7600	beton
5	Palarnia	13,3800	PCV
6	Magazyn	13,3800	PCV
7	Magazyn	12,6700	PCV
8	Archiwum	14,7200	PCV
9	Magazyn	11,9500	PCV
10	Magazyn z maskarni	14,0000	PCV
11	Magazyn	14,4100	PCV
12	Magazyn	12,4900	PCV
13	Magazyn z przedsiönkiem	9,7500	beton
14	Magazyn	3,3600	beton
15	Magazyn	3,0200	terakota
16	Archiwum	23,3500	beton
17	Magazyn	15,9300	beton
18	Kotłownia	10,8800	terakota
19	Korytarz	16,7900	beton
20	Korytarz	11,1100	beton
21	Korytarz	3,9200	beton
22	Korytarz	3,5800	PCV
23	Korytarz	7,7200	PCV
	RAZEM	286,1400	
	Powierzchnia zabudowy:	336,64 [m <sup>2</sup> ]	

**LEGENDA:**

	Oprawa NT LED, 25W, IP20.
	Oprawa NT LED, 20W, IP20.
	Oprawa NT LED, 15W, IP21.
	Oprawa NT LED, 15W, IP44.
	Oprawa NT LED, 40W, IP44.
	Oprawa NT LED, 67W, IP44.
	Oprawa NT LED 41W, IP20.
	Oprawa NT aw. LED 1W, IP40.
	Oprawa NT aw. LED 4W, IP40, f
	Oprawa NT aw. zewn. LED 4W,
	Oprawa ew. NT5 LED, 1,2W IP65,
	Oprawa ew. NT LED, 1,2W IP65,

- łącznik oświetlenia 1-biegunowy, 10A/250V, p/t, IP20
- łącznik oświetlenia świecznikowy, 10A/250V, p/t IP20
- łącznik oświetlenia 1-biegunowy, 10A/250V, p/t, IP44
- łącznik oświetlenia świecznikowy, 10A/250V, p/t, IP44
- łącznik oświetlenia schodowy, 10A/250V, p/t, IP44
- gniazdo wyczkowe 16A/250V, p/t, IP20
- gniazdo wyczkowe 16A/250V, p/t, IP44
- zestaw gniazd p/t:  
2x gniazdo 2P+Z 16A/230V DATA  
2x gniazdo 2P+Z 16A/230V



**PROJEKT BUDOWLANO-WYKONAWCZY**

obiekt / temat oprac.: **TERMOODERWIZACJA URZĘDU GMINY NIEMCE**

adres budowy: **NIEMCE, ul. Lubelska 121 21-025 Niemce**

inwestor / adres: **Gmina Niemce ul. Lubelska 121 21-025 Niemce**

projektant: **mjr inż. Grzegorz Maluszek upr.nr. LUB/0134/PKCE/10 do prof. w specjł. elekt. b/o**

mgr inż. **Michał Tomasz upr.nr. LUB/0013/POCE/08 do prof. w specjł. elekt. b/o**

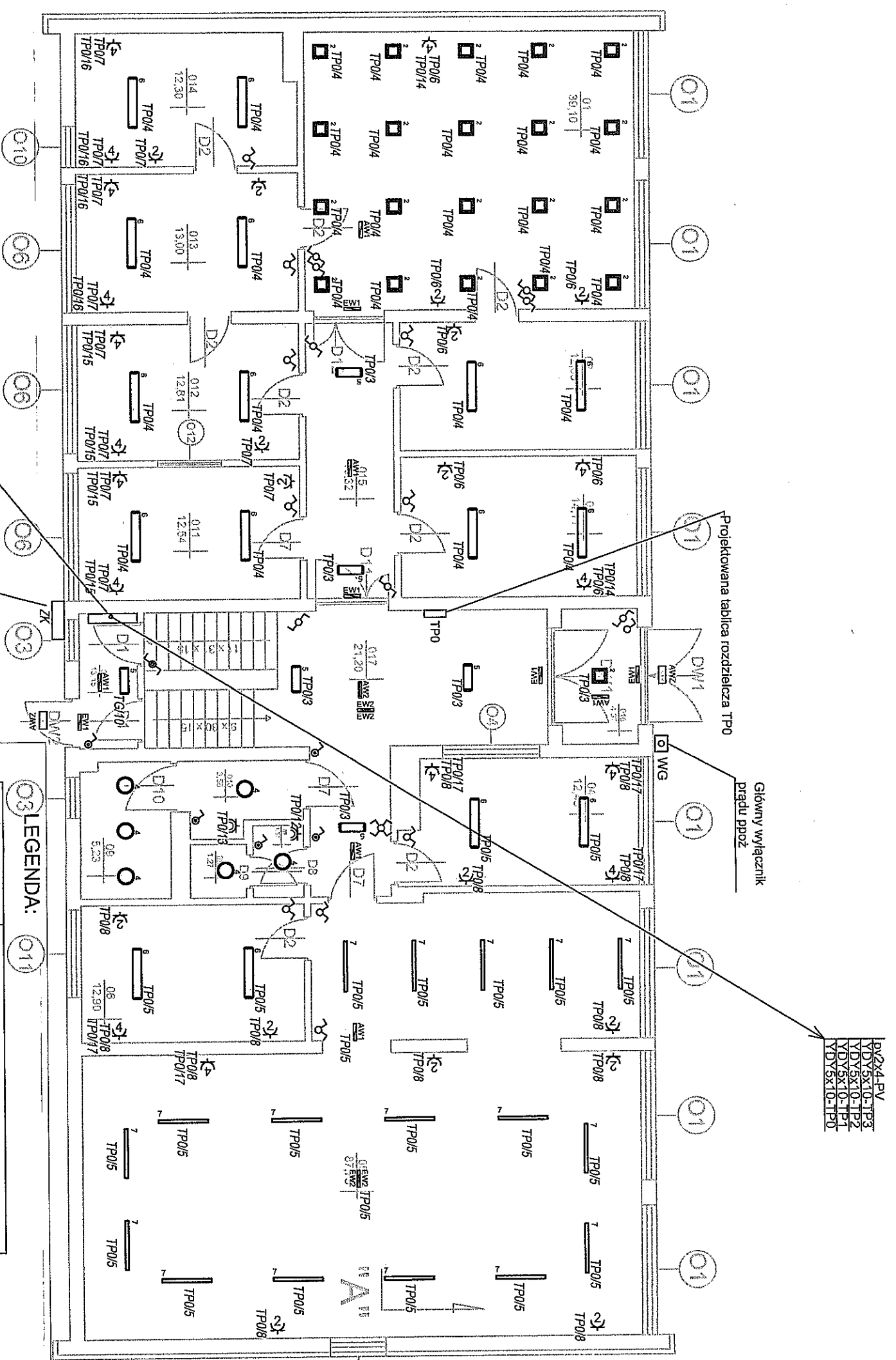
data: **P.B.V.**

Inst. elektryczne  
Rzut. piwnic

branża: **elektryczna** nr os. **9E**

skala: **1:100**

data: **11/2016**



PV2x4-PV  
 VDYSX10-TP3  
 VDYSX10-TP2  
 VDYSX10-TP1  
 VDYSX10-TP0

Projekowana tablica rozdzielcza TP0

Główny wyłącznik prądu ppoż

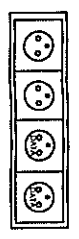
NR	Nazwa	Powierzchnia [m <sup>2</sup> ]	Posadzka
1	Sala Słubów	39,1000	parkiet
2	Pomieszczenie biurowe	12,8500	parkiet
3	Pomieszczenie biurowe	14,1100	panela
4	Punkt obsługi klienta	12,4800	panela
5	Sala konferencyjna	87,7900	PCV
6	Pomieszczenie biurowe	12,9000	PCV
7	Lazienka	1,5700	terakota
8	WC	1,2700	terakota
9	WC	5,2300	terakota
10	Lazienka	3,5600	terakota
11	Pomieszczenie biurowe	12,5400	terakota
12	Pomieszczenie biurowe	12,8100	panela
13	Pomieszczenie biurowe	13,0000	panela
14	Pomieszczenie biurowe	12,3000	PCV
15	Korytarz	10,3200	terakota
16	Korytarz	4,3700	listwko
17	Korytarz	21,2000	listwko
18	Korytarz	9,9500	listwko
RAZEM		287,3100	

Powierzchnia zabudowy: 336,64 [m<sup>2</sup>]

**LEGENDA:**

	Oprawa N/T. LED, 25W, IP20,
	Oprawa N/T LED, 20W, IP20, f
	Oprawa N/T LED, 15W, IP21,
	Oprawa N/T LED, 15W, IP44,
	Oprawa N/T LED, 40W, IP44, i
	Oprawa N/T LED, 67W, IP44,
	Oprawa N/T LED 41W, IP20, i
	Oprawa N/T aw. LED 1W, IP40,
	Oprawa N/T aw. LED 4W, IP40,
	Oprawa N/T. aw. zewn. LED 4W
	Oprawa ew. N/Ts LED, 1,2W IP65,
	Oprawa ew. N/T LED, 1,2W IP65.

- łącznik oświetlenia 1-biegunowy, 10A/250V, p/ł, IP20
- łącznik oświetlenia 1-biegunowy, 10A/250V, p/ł, IP20
- łącznik oświetlenia 1-biegunowy, 10A/250V, p/ł, IP44
- łącznik oświetlenia 1-biegunowy, 10A/250V, p/ł, IP44
- łącznik oświetlenia 1-biegunowy, 10A/250V, p/ł, IP44
- gniazdo wtyczkowe 16A/250V, p/ł, IP20
- gniazdo wtyczkowe 16A/250V, p/ł, IP44
- zestaw gniazd p/ł: 2x gniazdo 2P+Z 16A/230V DATA
- gniazdo 2P+Z 16A/230V



**PROJEKT BUDOWLANO-WKONCZĄCY**  
 obiekt /temat oprac.:  
**TERMOKODERWIZJA URZĘDU GMINY NIENICE**

adres budowy:  
 NIENICE, ul. LUBELSKA 121  
 21-025 Nienice

inwestor /adres:  
 Gmina Nienice  
 ul. Lubelska 121  
 21-025 Nienice

projektant:  
 mgr inż. Mateusz Grzegorz  
 upr.nr. LUB/0134/PKWE/10  
 do pol. w specj. elektr. v/o

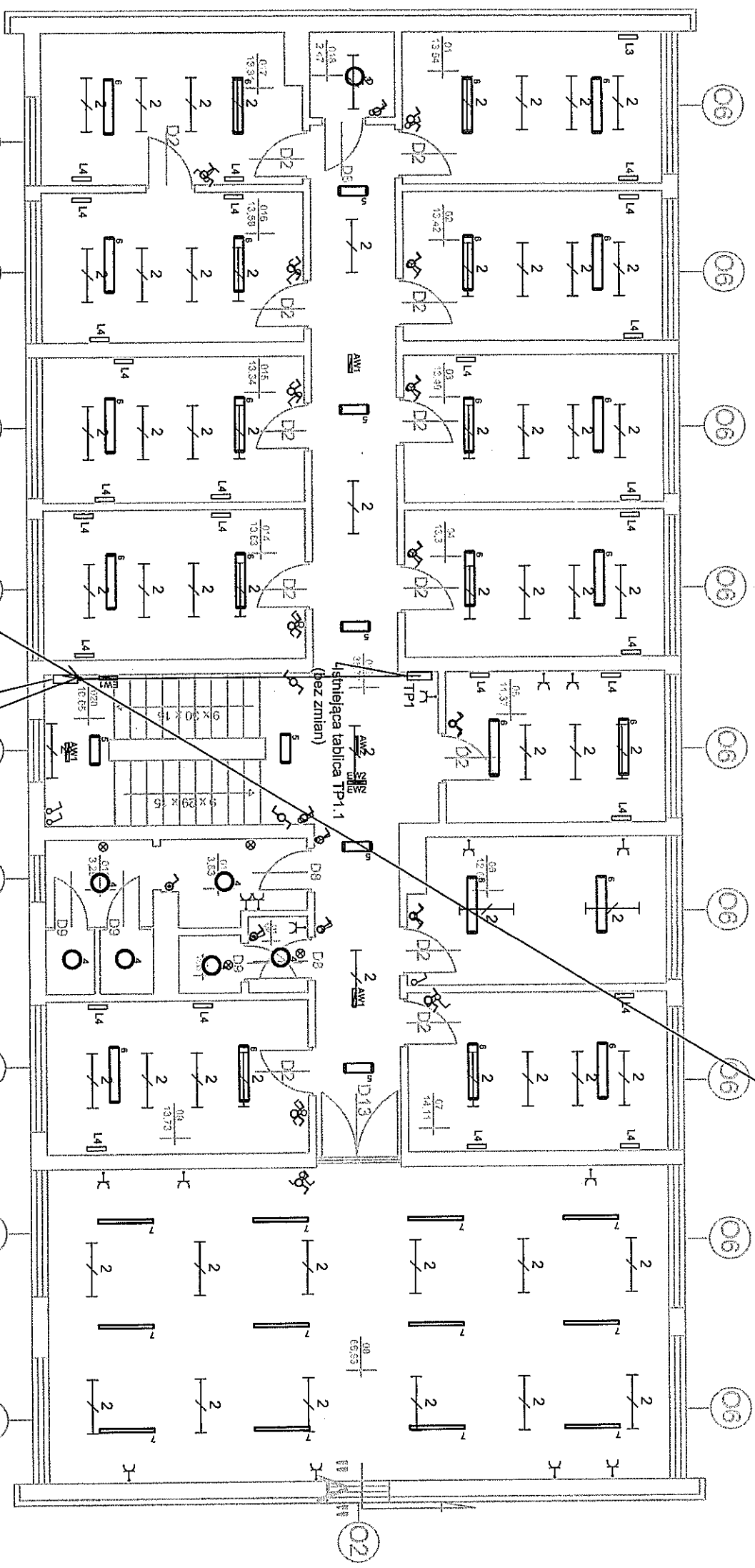
mgr inż. Michał Tomasz  
 upr.nr. LUB/0013/PKOC/08  
 do pol. w specj. elektr. v/o

SPRACOWIŁ:  
 P.B.W.

Inst. elektryczne  
 Rzut. parteru

branża: elektryczna nr. gys.  
 skala: 1:100  
 data: 11/2016

**10E**



PV2x4-PV  
VDY5X10-TP3  
VDY5X10-TP2

Nr	Nazwa	Powierzchnia (m <sup>2</sup> )	Posadzka
1	Pomieszczenie biurowe	13,5400	panelie
2	Pomieszczenie biurowe	13,4200	panelie
3	Pomieszczenie biurowe	13,4000	panelie
4	Pomieszczenie biurowe	13,3000	panelie
5	Pomieszczenie biurowe	11,3700	panelie
6	Pomieszczenie biurowe	12,6800	panelie
7	Pomieszczenie biurowe	14,1100	panelie
8	Sala posiedzeń	66,9300	parkiet
9	Pomieszczenie biurowe	13,7300	panelie
10	WC	12,1900	terakota
11	Łazienka	1,5400	terakota
12	Łazienka	3,8300	terakota
13	WC	3,2800	terakota
14	Pomieszczenie biurowe	13,6300	panelie
15	Pomieszczenie biurowe	13,3400	panelie
16	Pomieszczenie biurowe	13,5800	panelie
17	Pomieszczenie biurowe	13,3100	panelie
18	Schowek	2,4700	PCV
19	Korytarz	35,7700	terakota
20	Korytarz	10,0500	iesisko
RAZEM		296,4700	
Powierzchnia zabudowy: 306,64 (m <sup>2</sup> )			

Oznaczenia (inst. istniejące):

- Gniazdo 230V
- istniejąca oprawa oświetleniowa św. do demontażu
- Lampa żarowa do demontażu
- Łącznik jednobiegunowy
- Łącznik świecznikowy
- zestaw gniazd 230V

LEGENDA (oprawy projektowane):

	Oprawa N/T. LED, 28W, IP2
	Oprawa N/T LED, 20W, IP20, I
	Oprawa N/T LED, 15W, IP21,
	Oprawa N/T LED, 15W, IP44,
	Oprawa N/T LED, 40W, IP44,
	Oprawa N/T LED, 67W, IP44,
	Oprawa N/T LED 41W, IP20,
	Oprawa N/T LED 1W, IP40,
	Oprawa N/T aw. LED 4W, IP40,
	Oprawa N/T. aw. zeewn. LED 4W,
	Oprawa ew. N/Ts LED, 1,2W IP65,
	Oprawa ew. N/T. LED, 1,2W IP65,

Instalacje elektryczne na I piętrze zostały zmodernizowane. W ramach termomodernizacji projektuje się tylko wymianę opraw oświetleniowych w technologii LED. Nowe oprawy zasilić z istniejących obwodów oświetleniowych danych pomieszczeń.

PV2x4-PV  
VDY5X10-TP3  
VDY5X10-TP2  
VDY5X10-TP1  
VDY5X10-TP0

Istniejąca tablica TP0.  
W miejscu istniejącej zamontować nowoprojektowaną tablicę TP0-parter  
Istniejący pion kablowy w kanale PVC

PROJEKT BUDOWLANO-WYKONAWCZY  
obiekt /temat oprac.:  
TERMOMODERNIZACJA  
URZĘDU GMINY NIEMCE

adres budowy:  
NIEMCE, ul. LUBELSKA 121  
21-025 Niemce

inwestor /adres:  
Gmina Niemce  
ul. Lubelska 121  
21-025 Niemce

projektant:  
mgr inż.  
Grzegorz Matuszak  
upr.nr. LUB/0134/PWDE/10  
do proj. w specj. elektr. 5/0

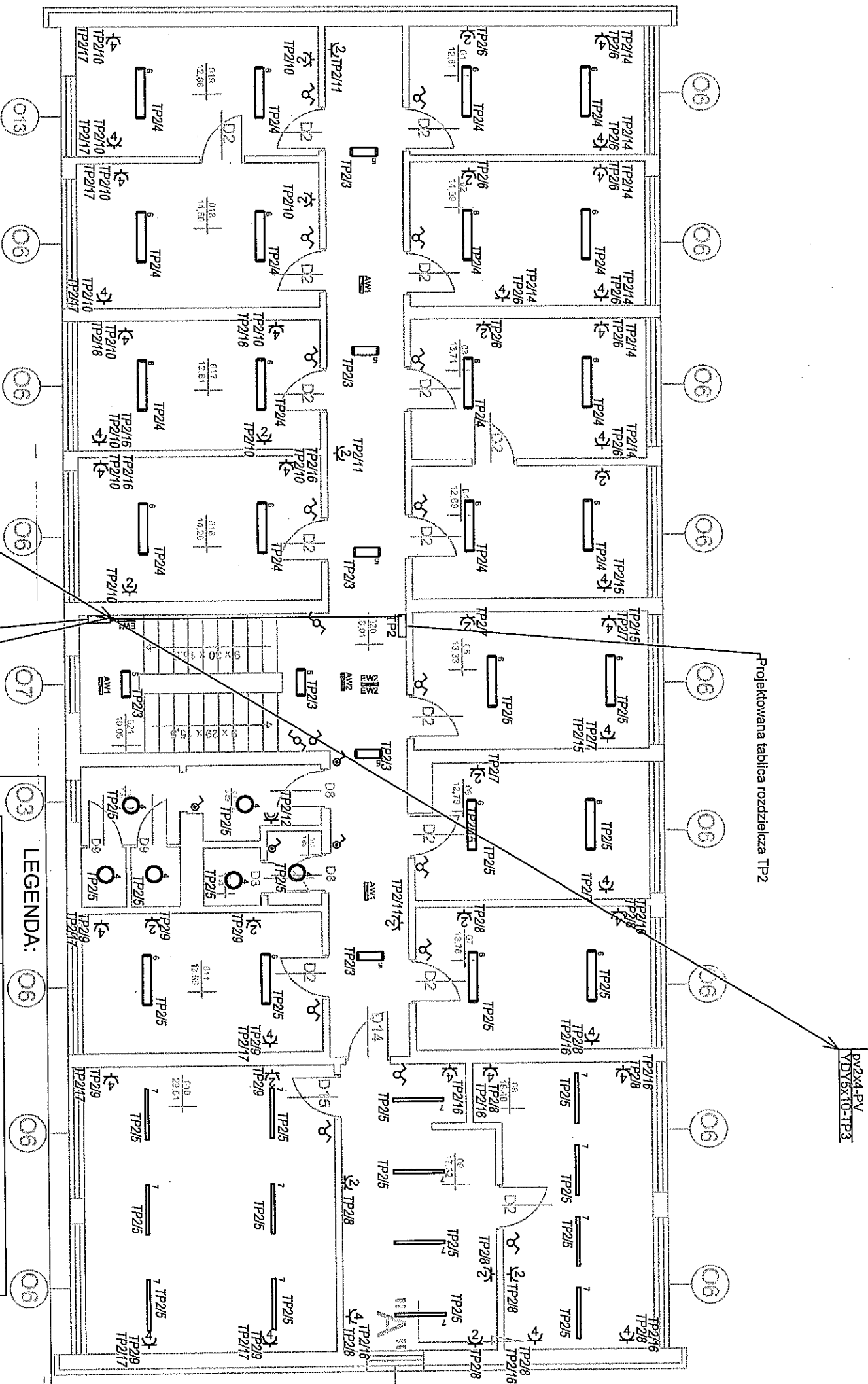
mgr inż.  
Michał Tomasz  
upr.nr. LUB/0013/POCE/09  
do proj. w specj. elektr. 5/0

szef projektu  
P.B.W.

Inst. elektryczne  
Rzut. I piętra

branża elektryczna nr rys.  
skala 1:100  
data 11/2016

**11E**



Projektowana tablica rozdzielcza TP2

Istniejąca tablica rozdzielcza zdemontować  
Istniejący pion kablowy w kanale PVC

PV2x4-PV  
YDY6x10-TP3

LEGENDA:

	Oprawa N/T. LED, 25W, IP20,
	Oprawa N/T LED, 20W, IP20,
	Oprawa N/T LED, 15W, IP21,
	Oprawa N/T LED, 15W, IP44,
	Oprawa N/T LED, 40W, IP44,
	Oprawa N/T LED, 67W, IP44,
	Oprawa N/T LED 41W, IP20,
	Oprawa N/T aw. LED 1W, IP40,
	Oprawa N/T aw. LED 4W, IP40,
	Oprawa N/T. aw. zewn. LED 4W, IP65,
	Oprawa ew. N/T LED, 1.2W IP65,

- łącznik oświetlenia 1-biegunowy, 10A/250V, p/ł, IP20
- łącznik oświetlenia 1-biegunowy, 10A/250V, p/ł, IP20
- łącznik oświetlenia 1-biegunowy, 10A/250V, p/ł, IP44
- łącznik oświetlenia 1-biegunowy, 10A/250V, p/ł, IP44
- łącznik oświetlenia 1-biegunowy, 10A/250V, p/ł, IP44
- gniazdo wtyczkowe 16A/250V, p/ł, IP20
- gniazdo wtyczkowe 16A/250V, p/ł, IP44
- zestaw gniazd p/ł: 2x gniazdo 2P+Z 16A/230V DATA 2x gniazdo 2P+Z 16A/230V

Nr	Nazwa	Powierzchnia [m <sup>2</sup> ]	Posadzka
1	Pomieszczenie biurowe	12,6100	panela
2	Pomieszczenie biurowe	14,0900	panela
3	Pomieszczenie biurowe	13,7100	panela
4	Pomieszczenie biurowe	12,6900	panela
5	Pomieszczenie biurowe	13,3300	panela
6	Pomieszczenie biurowe	12,7900	panela
7	Pomieszczenie biurowe	13,7600	panela
8	Gabinet sekretarza gminy	18,4000	panela
9	Sakroaniat	17,3200	panela
10	Gabinet wojta	29,5100	panela
11	Pomieszczenie biurowe	13,6600	panela
12	WC	1,3300	terakota
13	Łazienka	1,6500	terakota
14	Łazienka	3,5900	terakota
15	WC	5,4800	terakota
16	Pomieszczenie biurowe	14,2600	panela
17	Pomieszczenie biurowe	12,8100	panela
18	Pomieszczenie biurowe	14,5000	panela
19	Pomieszczenie biurowe	12,8700	panela
20	Korytarz	36,0100	terakota
21	Korytarz	10,0500	terakota
RAZEM		284,4200	
Powierzchnia zabudowy:		336,64 [m <sup>2</sup> ]	

PROJEKT BUDOWANO-WKONCZĄCY

obiekt /vernal. oprac.:

TERMOODERNAZACJA URZĘDU GMINY NIEMCE

adres budowy:

NIEMCE, ul. LUBELSKA 121 21-025 Niemce

inwestor /adres:

Gmina Niemce ul. Lubelska 121 21-025 Niemce

projektant:

mgr inż. Matuszak Grzegorz URB/0134/PW/01/10 do pol. w specj. elektr. 5/6

mgr inż. Michał Tomasz URB/0113/PROJ/09 do pol. w specj. elektr. 5/6

sprowadził:

mgr inż. URB/0113/PROJ/09 do pol. w specj. elektr. 5/6

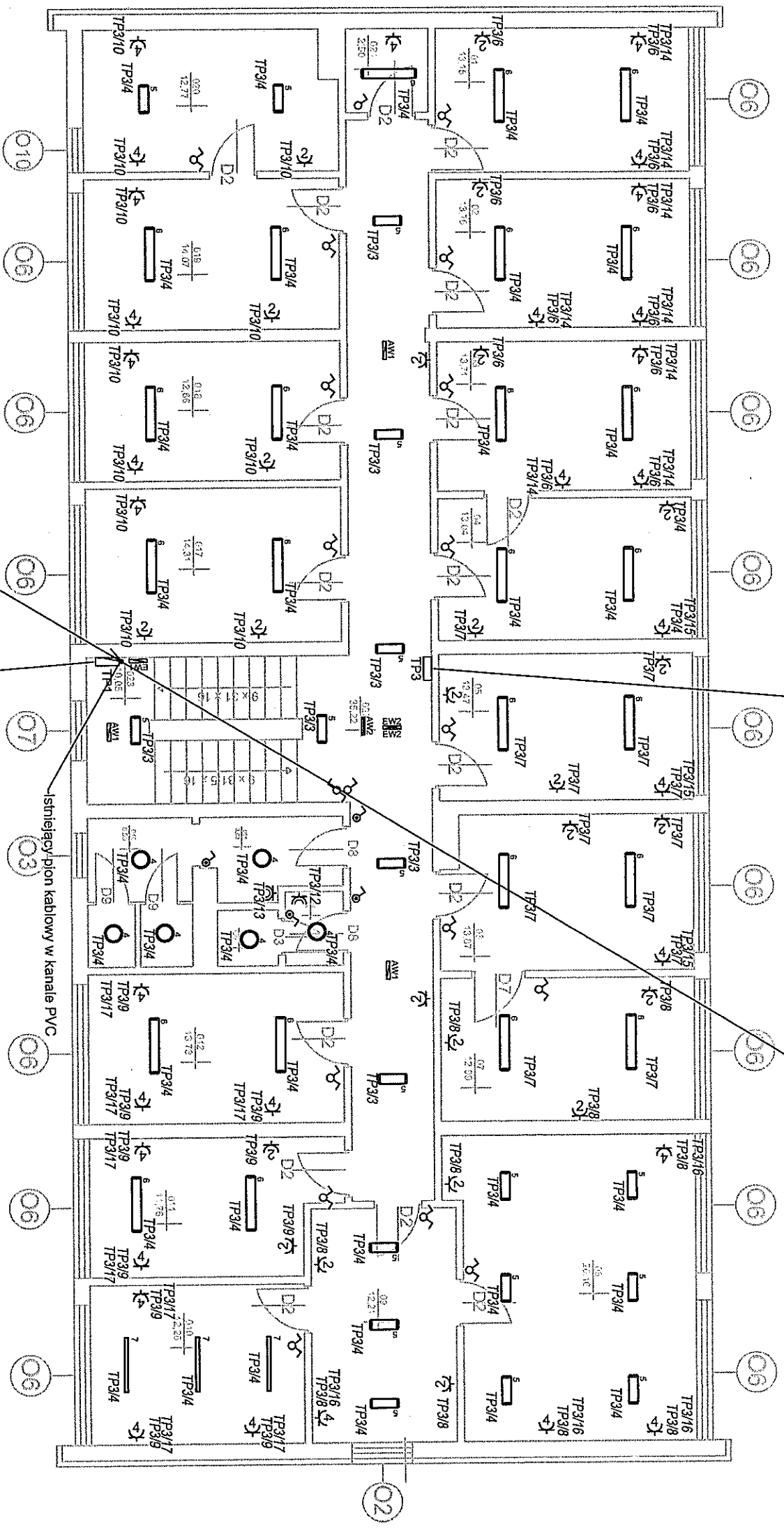
tytuł rys.:

tytuł rys. P.BW

Inst. elektryczne Rzut II piętra

data 11/2016

12E



Istniejąca tablica TP-1  
W miejscu istniejącej zamontować  
nowoprojektowaną tablicę TP-1

Projektowana tablica rozdzielcza TP3

PV2x4-PV

Istniejący pion kablowy w kanale PVC

**LEGENDA:**

	Oprawa N/T. LED, 25W, IP20.
	Oprawa N/T LED, 20W, IP20.
	Oprawa N/T LED, 15W, IP21
	Oprawa N/T LED, 15W, IP44, I
	Oprawa N/T LED, 40W, IP44, I
	Oprawa N/T LED, 67W, IP44, I
	Oprawa N/T LED 41W, IP20,
	Oprawa N/T aw. LED 1W, IP40, I
	Oprawa N/T aw. LED 4W, IP40,
	Oprawa N/T. aw. zewn. LED 4W, I
	Oprawa ew. N/T5 LED, 1,2W IP65,
	Oprawa ew. N/T LED, 1,2W IP65,

- łącznik oświetlenia 1-biegunowy, 10A/250V, p/ł, IP20
- łącznik oświetlenia świecznikowy, 10A/250V, p/ł, IP20
- łącznik oświetlenia 1-biegunowy, 10A/250V, p/ł, IP44
- łącznik oświetlenia świecznikowy, 10A/250V, p/ł, IP44
- łącznik oświetlenia schodowy, 10A/250V, p/ł, IP44
- gniazdo wtyczkowe 16A/250V, p/ł, IP20
- gniazdo wtyczkowe 16A/250V, p/ł, IP44
- zestaw gniazd p/ł: 2x gniazdo 2P+Z 16A/230V DATA 2x gniazdo 2P+Z 16A/230V

Nr	Nazwa	Powierzchnia [m <sup>2</sup> ]	Posadzka
1	Pomieszczenie biurowe	13,1500	panele
2	Pomieszczenie biurowe	13,7600	panele
3	Pomieszczenie biurowe	13,7100	panele
4	Pomieszczenie biurowe	13,0400	panele
5	Pomieszczenie biurowe	13,4700	panele
6	Pomieszczenie biurowe	13,8700	panele
7	Pomieszczenie biurowe	12,9900	panele
8	Pomieszczenie biurowe	26,1600	panele
9	Pomieszczenie biurowe	12,21	panele
10	Gabinet sekretarza gminy	12,2600	panele
11	Pomieszczenie biurowe	11,7600	panele
12	Pomieszczenie biurowe	13,7300	panele
13	WC	1,2200	terakola
14	Łazienka	1,5400	terakola
15	Łazienka	3,8300	terakola
16	WC	5,5900	terakola
17	Pomieszczenie biurowe	14,3100	panele
18	Pomieszczenie biurowe	12,6600	panele
19	Pomieszczenie biurowe	14,0700	PCV
20	Archiwum	12,7700	PCV
21	Sawerownia	2,5000	terakola
22	Korytarz	35,2200	terakola
23	Korytarz	10,0500	listwko
RAZEM		283,8700	
Powierzchnia zabudowy: 336,64 [m <sup>2</sup> ]			

PROJEKT BUDOWANO-WYKONAWCZY

obiekt /temat oprac.:

TERMO-ODERNIŻACJA URZĘDU GMINY NIEMCE

adres budowy:

NIEMCE, ul. LUBELSKA 121  
21-025 Niemce

inwestor /adres:

Gmina Niemce  
ul. Lubelska 121  
21-025 Niemce

projektant:

mgr inż.  
Grzegorz Matyszek  
upr.nr. LUB/0134/PWCE/10  
do proj. w specj. elektr. 6/0

mgr inż.  
Michał Tomasz  
upr.nr. LUB/0013/P005/09  
do proj. w specj. elektr. 6/0

tytuł rys.:

Inst. elektryczne  
Rzut. III piętra

branża: elektryczni nr. ys.

skala: 1:100

data: 11/2016

**13E**