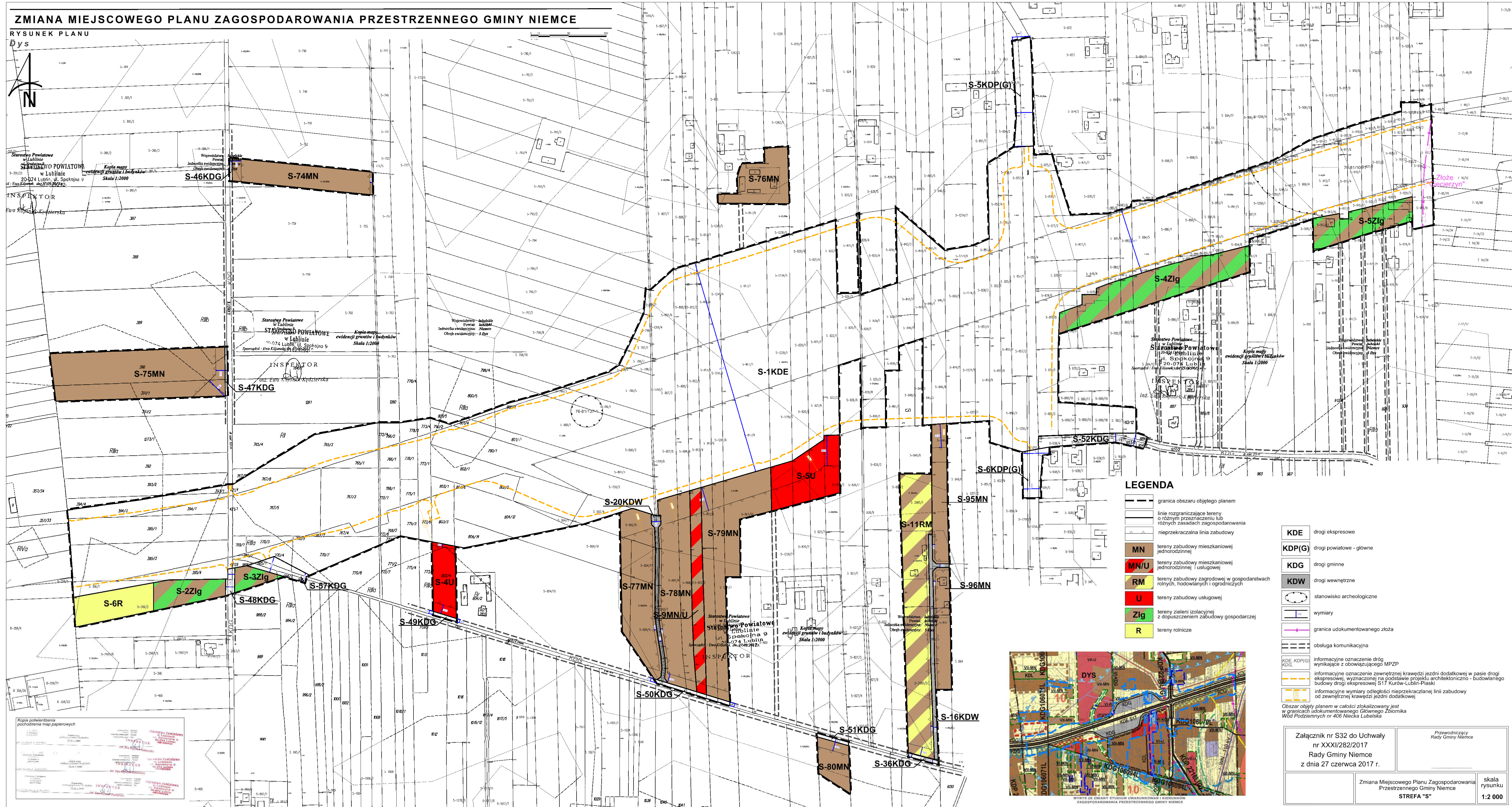
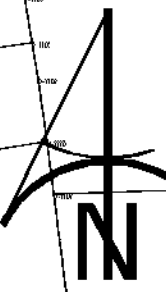


ZMIANA MIEJSCOWEGO PLANU ZAGOSPODAROWANIA PRZESTRZENNEGO GMINY NIEMCE

RYSUNEK PLANU

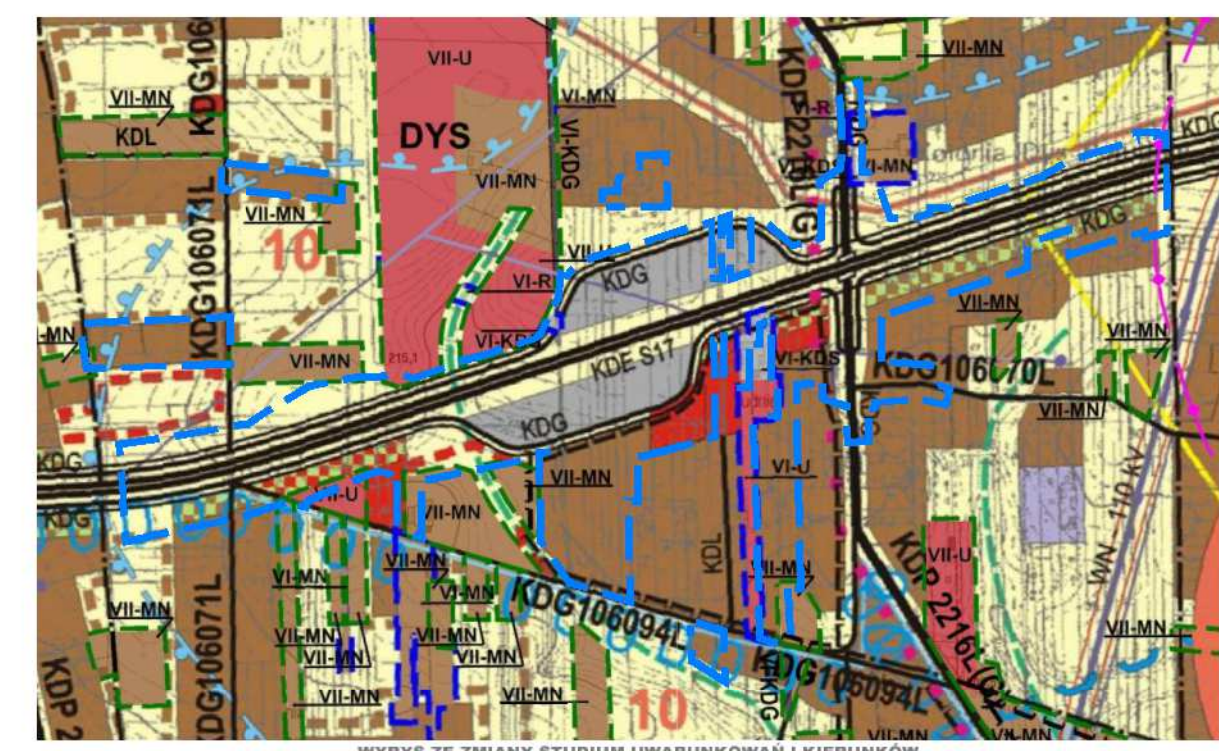
Dys



LEGENDA

- granica obszaru objętego planem
- linie rozgraniczające tereny o różnym przeznaczeniu lub różnych zasadach zagospodarowania
- nieprzekraczalna linia zabudowy
- MN tereny zabudowy mieszkaniowej jednorodzinnej
- MN/U tereny zabudowy mieszkaniowej jednorodzinnej i usługowej
- RM tereny zabudowy zagrodowej w gospodarstwach rolnych, hodowlanych i ogrodniczych
- U tereny zabudowy usługowej
- Z1g tereny zieleni izolacyjnej z dopuszczeniem zabudowy gospodarczej
- R tereny rolnicze
- KDE drogi ekspresowe
- KDP(G) drogi powiatowe - główne
- KDG drogi gminne
- KDW drogi wewnętrzne
- stanowisko archeologiczne
- wymiary
- granica udokumentowanego złoza
- obsługa komunikacyjna
- KDE, KDP(G), KDG informacyjne oznaczenie dróg wynikające z obowiązującego MPZP
- informacyjne oznaczenie zewnętrznej krawędzi jezdni dodatkowej w pasie drogi ekspresowej, wyznaczonej na podstawie projektu architektoniczno - budowlanego budowy drogi ekspresowej S17 Kurów-Lublin-Plaski
- informacyjne wymiary odległości nieprzekraczalnej linii zabudowy od zewnętrznej krawędzi jezdni dodatkowej

Obszar objęty planem w całości zlokalizowany jest w granicach udokumentowanego Głównego Zbiornika Wód Podziemnych nr 406 Niecka Lubelska



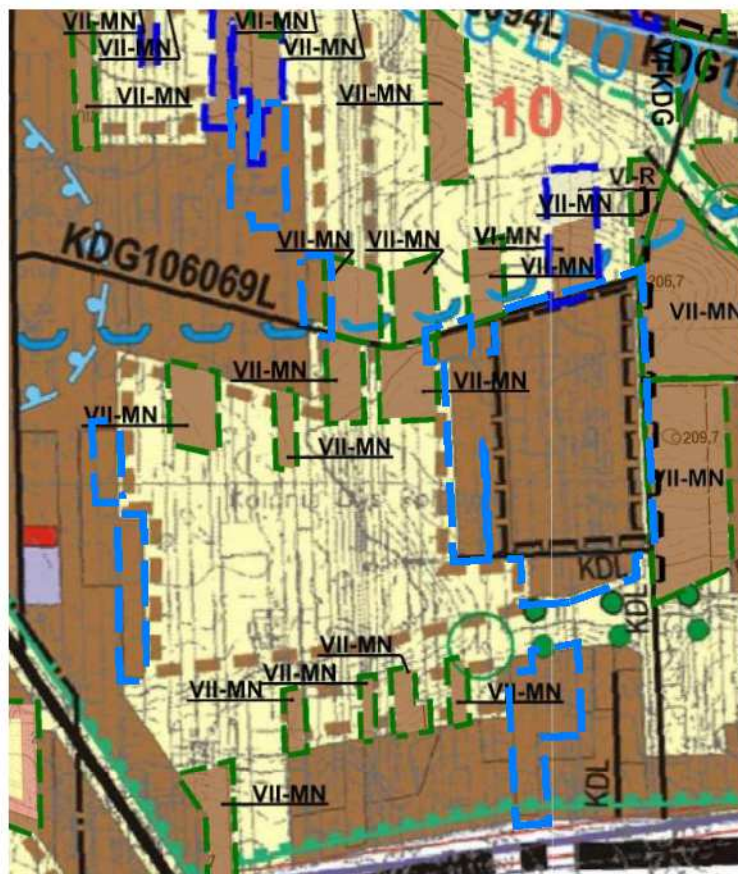
Załącznik nr S32 do Uchwały nr XXXI/282/2017 Rady Gminy Niemce z dnia 27 czerwca 2017 r.

Zmiana Miejscowego Planu Zagospodarowania Przemysłowego Gminy Niemce skala rysunku 1:2 000

Przewodniczący Rady Gminy Niemce

ZMIANA MIEJSCOWEGO PLANU ZAGOSPODAROWANIA PRZESTRZENNEGO GMINY NIEMCE

RYSUNEK PLANU
Dys



Kopia potwierdzenia pochodzenia map papierowych
Starostwo Powiatowe w Lublinie, ul. Spokojna 9, 20-074 Lublin, tel. 81 431 02 92, 431 02 93 92

LEGENDA

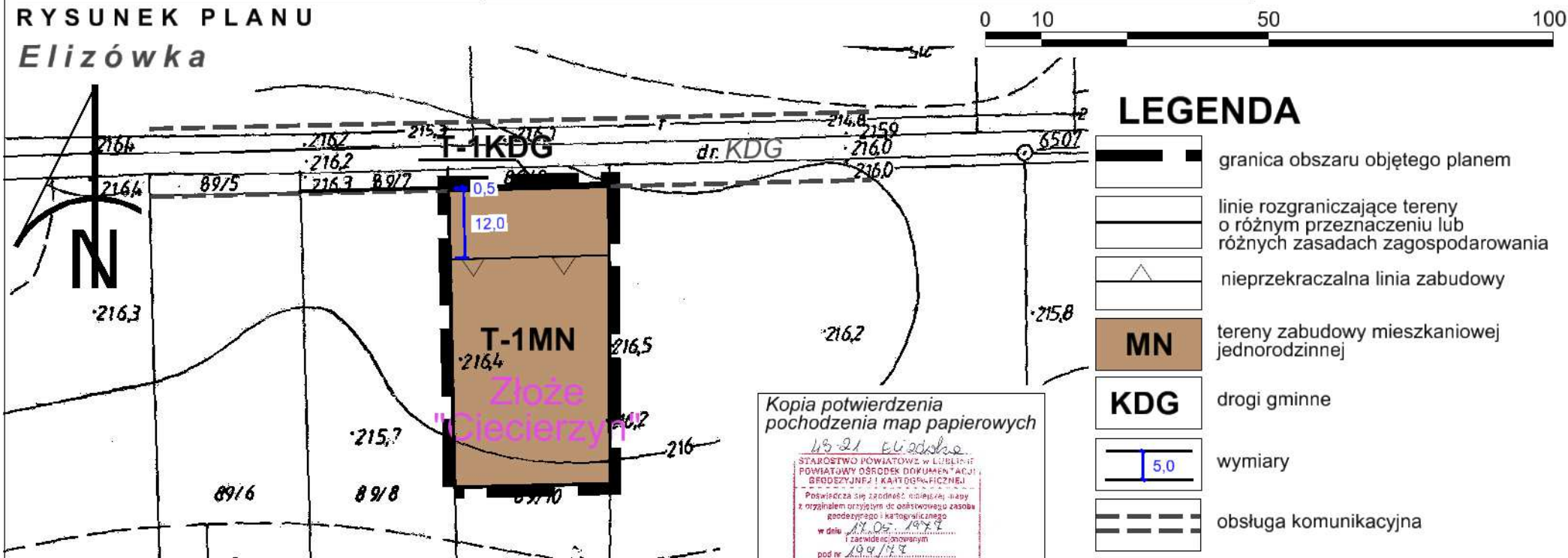
- granica obszaru objętego planem
- linie rozgraniczające tereny o różnym przeznaczeniu lub różnych zasadach zagospodarowania
- nieprzekraczalna linia zabudowy
- MN tereny zabudowy mieszkaniowej jednorodzinnej
- RM tereny zabudowy zagrodowej w gospodarstwach rolnych, hodowlanych i ogrodniczych
- KDG drogi gminne
- KDW drogi wewnętrzne
- wymiary
- obsługa komunikacyjna
- informacyjne oznaczenie dróg wynikające z obowiązującego MPZP

Obszar objęty planem w całości zlokalizowany jest w granicach udokumentowanego Głównego Żbiornika Wód Podziemnych nr 406 Niecka Lubelska








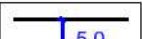
Załącznik nr S33 do Uchwały nr XXXII/282/2017 Rady Gminy Niemce z dnia 27 czerwca 2017 r.		Przewodniczący Rady Gminy Niemce
Zmiana Miejscowego Planu Zagospodarowania Przestrzennego Gminy Niemce		skala rysunku 1:2 000
STREFA "S"		

ZMIANA MIEJSCOWEGO PLANU ZAGOSPODAROWANIA PRZESTRZENNEGO GMINY NIEMCE

RYSUNEK PLANU Elizówka



LEGENDA

-  granica obszaru objętego planem
-  linie rozgraniczające tereny o różnym przeznaczeniu lub różnych zasadach zagospodarowania
-  nieprzekraczalna linia zabudowy
-  **MN** tereny zabudowy mieszkaniowej jednorodzinnej
-  **KDG** drogi gminne
-  wymiary
-  obsługa komunikacyjna
-  **KDG** informacyjne oznaczenie dróg wynikające z obowiązującego MPZP

Kopia potwierdzenia pochodzenia map papierowych

48-21 Elizówka
 STAROSTWO POWIATOWE W LUBLINIE
 POWIATOWY OŚRODEK DOKUMEN'TACJI
 GEODEZYJNEJ I KARTOGRAFICZNEJ

Poswiadcza się za doświadczenie mapy z oryginałem otrzymanym do obrotowego zasobu geodezyjnego i kartograficznego w dniu 18.07.2017 r. i zaświadczonym pod nr 199/17.

Wniosek mapy nie może stać się dla celów projektowych. Lublin, dn. 9.04.2018

32 22/08
 INSPEKTOR
 Zuzia Lepionka

Obszar objęty planem w całości zlokalizowany jest w granicach udokumentowanego Głównego Źbiornika Wód Podziemnych nr 406 Niecka Lubelska



WYRYS ZE ZMIANY STUDIUM UWARUNKOWAŃ I KIERUNKÓW ZAGOSPODAROWANIA PRZESTRZENNEGO GMINY NIEMCE

Załącznik nr T1 do Uchwały
 nr XXXI/282/2017
 Rady Gminy Niemce
 z dnia 27 czerwca 2017 r.

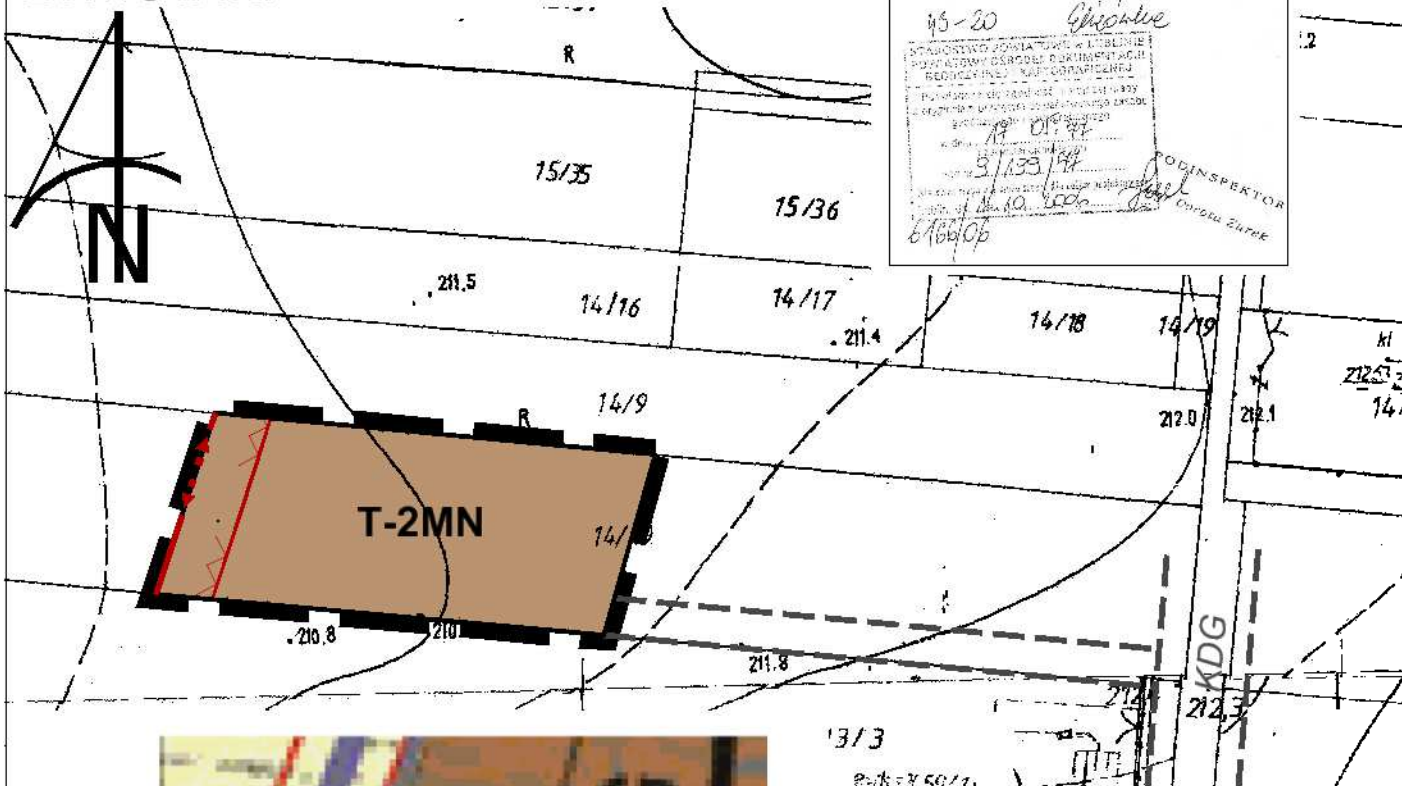
Przewodniczący
 Rady Gminy Niemce

Zmiana Miejscowego Planu Zagospodarowania
 Przemysłowego Gminy Niemce
STREFA "T"

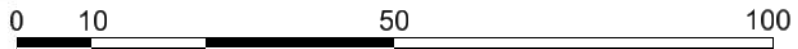
skala
 rysunku
1:1 000

ZMIANA MIEJSCOWEGO PLANU ZAGOSPODAROWANIA PRZESTRZENNEGO GMINY NIEMCE

RYSUNEK PLANU Elizówka



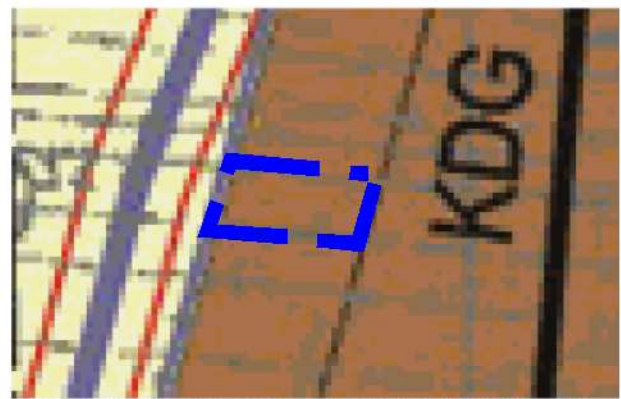
Kopia potwierdzenia pochodzenia map papierowych
45-20
5/133/17
6/166/16
PODINSPEKTOR
Dorota Zurek



LEGENDA

- granica obszaru objętego planem
- linie rozgraniczające tereny o różnym przeznaczeniu lub różnych zasadach zagospodarowania
- MN tereny zabudowy mieszkaniowej jednorodzinnej
- istniejąca linia elektroenergetyczna Sn
- strefa techniczna od istniejącej linii linia elektroenergetycznej Sn
- obsługa komunikacyjna
- KDG informacyjne oznaczenie dróg wynikające z obowiązującego MPZP

Obszar objęty planem w całości zlokalizowany jest w granicach udokumentowanego Głównego Zbiornika Wód Podziemnych nr 406 Niecka Lubelska



WRYYS ZE ZMIANY STUDIUM UWARUNKOWAŃ I KIERUNKÓW ZAGOSPODAROWANIA PRZESTRZENNEGO GMINY NIEMCE

Załącznik nr T2 do Uchwały nr XXXI/282/2017 Rady Gminy Niemce z dnia 27 czerwca 2017 r.

Przewodniczący
Rady Gminy Niemce

Zmiana Miejscowego Planu Zagospodarowania Przewodniczący
Przestrzennego Gminy Niemce

STREFA "T"

skala
rysunku
1:1 000


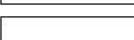





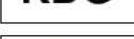





ZMIANA MIEJSCOWEGO PLANU ZAGOSPODAROWANIA PRZESTRZENNEGO GMINY NIEMCE

RYSUNEK PLANU
Elizówka

Kopia potwierdzenia
pochodzenia map papierowych

Zmiany	
Aktualizację mapy wykonano w 2017 r. w Lublinie w 2017 c.	
Odniesiono w OFSK Lublin w ramach zlec. 2860/21.	
Kierownik Pracowni	3/153/172
mgr inż. Jacek Buczyński	
Lublin 20.09.2017	
STAROSTWO POWIATOWE W LUBLINIE POWIATOWY OŚRODEK DOKUMENTACJI GEODEZYJNEJ I KARTOGRAFICZNEJ Powołana do zrealizacji niniejszej mapy z wyłączeniem projektu do publicznego zapytania gospodarczego i technicznego w dniu 09.09.17 3/153/172 z odwołaniem do 3/153/172 Niniejsza mapa nie może służyć do celów projektowych Lublin, dn. 20.09.2017 Dorota Zurek	

LEGENDA

-  granica obszaru objętego planem
-  linie rozgraniczające tereny o różnym przeznaczeniu lub różnych zasadach zagospodarowania
-  nieprzekraczalna linia zabudowy
-  MN tereny zabudowy mieszkaniowej jednorodzinnej
-  R tereny rolnicze
-  drogi gminne
-  wymiary
-  istniejąca linia elektroenergetycznej 110 kV
-  istniejąca linia elektroenergetyczna Sn
-  strefa techniczna od istniejącej linii elektroenergetycznej 110 kV oraz Sn
-  granica udokumentowanego złoża
-  obsługa komunikacyjna
-  informacyjne oznaczenie dróg wynikające z obowiązującego MPZP

Obszar objęty planem w całości zlokalizowany jest w granicach udokumentowanego Głównego Zbiornika Wód Podziemnych nr 406 Niecka Lubelska

Załącznik nr T3 do Uchwały
nr XXXI/282/2017
Rady Gminy Niemce
z dnia 27 czerwca 2017 r.

Przewodniczący
Rady Gminy Niemce

Zmiana Miejscowego Planu Zagospodarowania
Przestrzennego Gminy Niemce

STREFA "T"

skala
rysunku
1:1 000

0 10 50 100



WYRYS ZE ZMIANY STUDIUM UWARUNKOWAŃ I KIERUNKÓW
ZAGOSPODAROWANIA PRZESTRZENNEGO GMINY NIEMCE

ZMIANA MIEJSCOWEGO PLANU ZAGOSPODAROWANIA PRZESTRZENNEGO GMINY NIEMCE

RYSUNEK PLANU
Elizówka

0 10 50 100

Kopia potwierdzenia
pochodzenia map papierowych

Zbiory
Aktualizacja mapy wykonana w 1987/88 w skali 1:5000 w 1982 r.
Opisano w DOK. LUBIN w Kanałach zlec. 2800/21
Kierownik Pracowni
Lublin 2018-2021
mgr inż. Jolanta Buczarska



LEGENDA

- granica obszaru objętego planem
- linie rozgraniczające tereny o różnym przeznaczeniu lub różnych zasadach zagospodarowania
- nieprzekraczalna linia zabudowy
- tereny zabudowy mieszkaniowej jednorodzinnej i usługowej
- tereny usług publicznych
- wymiary
- obsługa komunikacyjna
- informacyjne oznaczenie dróg wynikające z obowiązującego MPZP

Obszar objęty planem w całości zlokalizowany jest w granicach udokumentowanego Głównego Zbiornika Wód Podziemnych nr 406 Niecka Lubelska

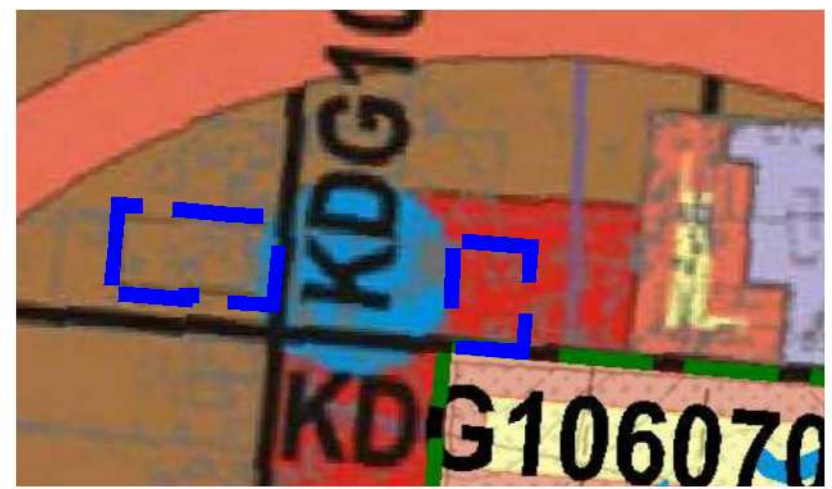
Załącznik nr T4 do Uchwały
nr XXXI/282/2017
Rady Gminy Niemce
z dnia 27 czerwca 2017 r.

Przewodniczący
Rady Gminy Niemce

Zmiana Miejscowego Planu Zagospodarowania
Przestrzennego Gminy Niemce

STREFA "T"

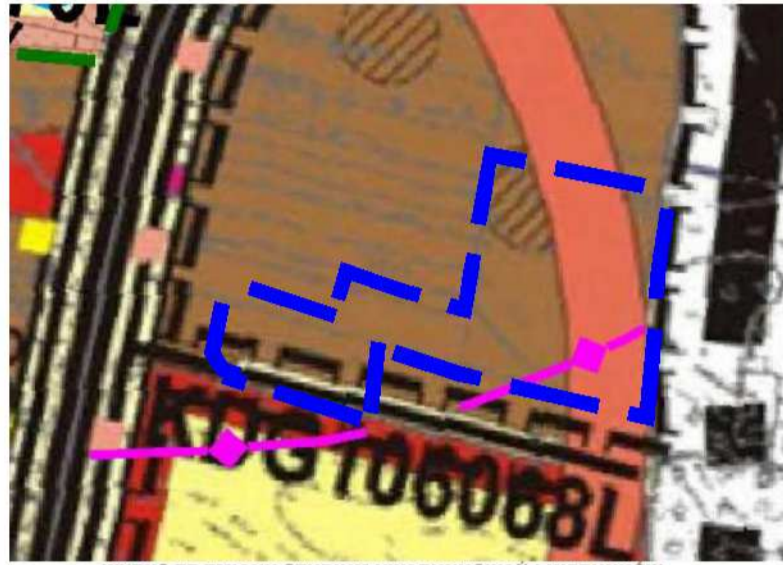
skala
rysunku
1:1 000



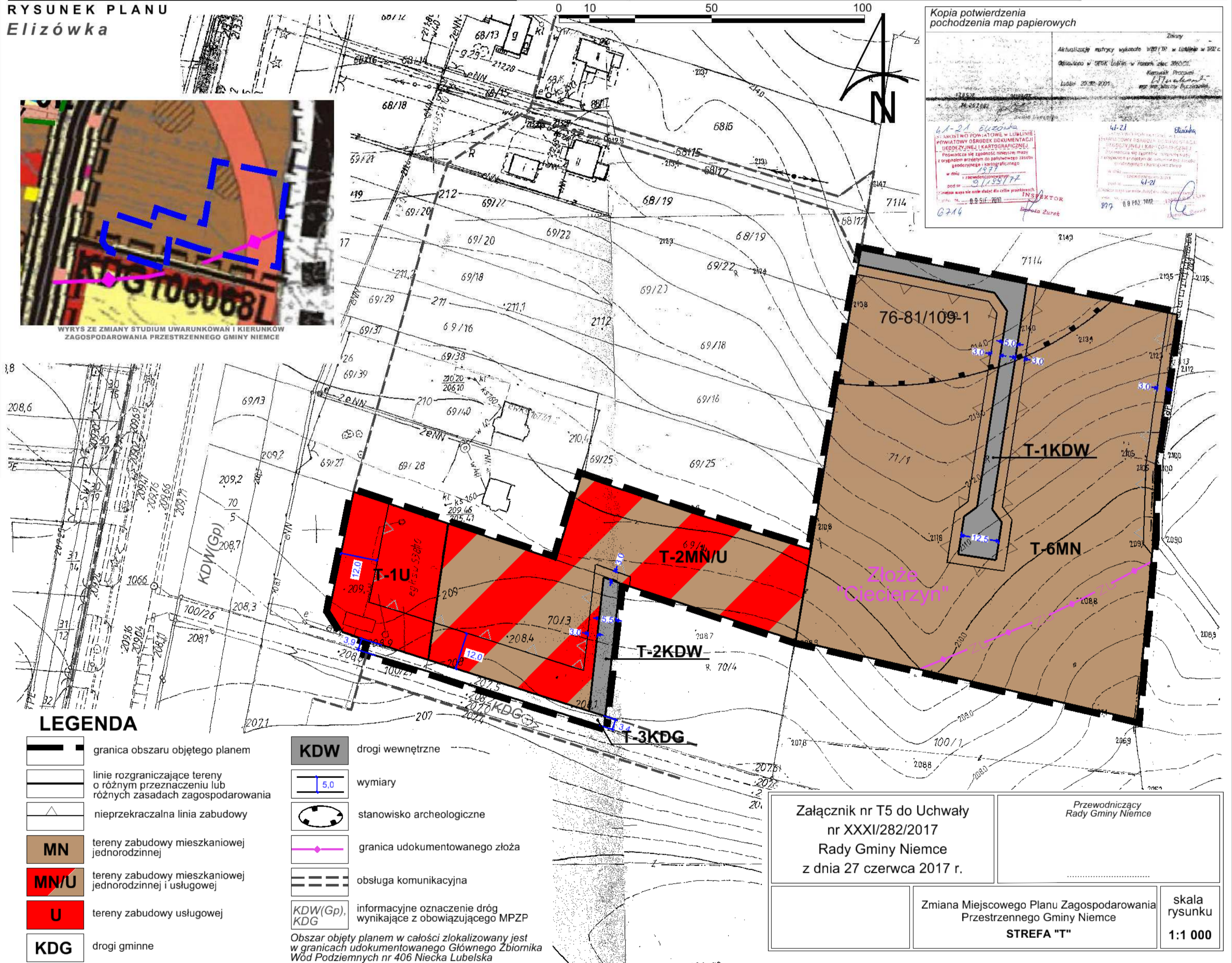
WYRYS ZE ZMIANY STUDIUM UWARUNKOWAŃ I KIERUNKÓW
ZAGOSPODAROWANIA PRZESTRZENNEGO GMINY NIEMCE

ZMIANA MIEJSCOWEGO PLANU ZAGOSPODAROWANIA PRZESTRZENNEGO GMINY NIEMCE

RYSUNEK PLANU
Elizówka



WYRYS ZE ZMIANY STUDIUM UWARUNKOWAN I KIERUNKÓW
ZAGOSPODAROWANIA PRZESTRZENNEGO GMINY NIEMCE



Kopia potwierdzenia pochodzenia map papierowych

Złoty
Aktualizacja matrycy wykazów WZP (T) w latach w 2017 r.
Opracowano w OSGK Lublin w ramach zlec. 280/2017
Lublin 20.06.2017
Kierownik Pracowni
L. Twardoch
mgr inż. Jolanta Buczarska

41-21 Elizówka
ARONISTWO POWIATOWE W LUBLINIE
POWIATOWY OŚRODEK DOKUMENTACJI
DOKŁADY I KARTOGRAFICZNEJ
Pozwalamy się zgodzić niniejszym mapy
z oryginalnym brzołem do państwowego zasobu
geodezyjnego i kartograficznego
w m. st. 9/155/177
pod nr 9/155/177
Zmiana mapy nie może dotyczyć części projektowej
INSPEKTOR
Bianka Zurek
2017 08 PAZ 2017

LEGENDA

- | | | | |
|--|---|--|---|
| | granica obszaru objętego planem | | drogi wewnętrzne |
| | linie rozgraniczające tereny o różnym przeznaczeniu lub różnych zasadach zagospodarowania | | wymiary |
| | nieprzekraczalna linia zabudowy | | stanowisko archeologiczne |
| | tereny zabudowy mieszkaniowej jednorodzinnej | | granica udokumentowanego złoża |
| | tereny zabudowy mieszkaniowej jednorodzinnej i usługowej | | obsługa komunikacyjna |
| | tereny zabudowy usługowej | | informacyjne oznaczenie dróg wynikające z obowiązującego MPZP |
| | drogi gminne | Obszar objęty planem w całości zlokalizowany jest w granicach udokumentowanego Głównego Zbiornika Wód Podziemnych nr 406 Niecka Lubelska | |

Załącznik nr T5 do Uchwały
nr XXXI/282/2017
Rady Gminy Niemce
z dnia 27 czerwca 2017 r.

Przewodniczący
Rady Gminy Niemce

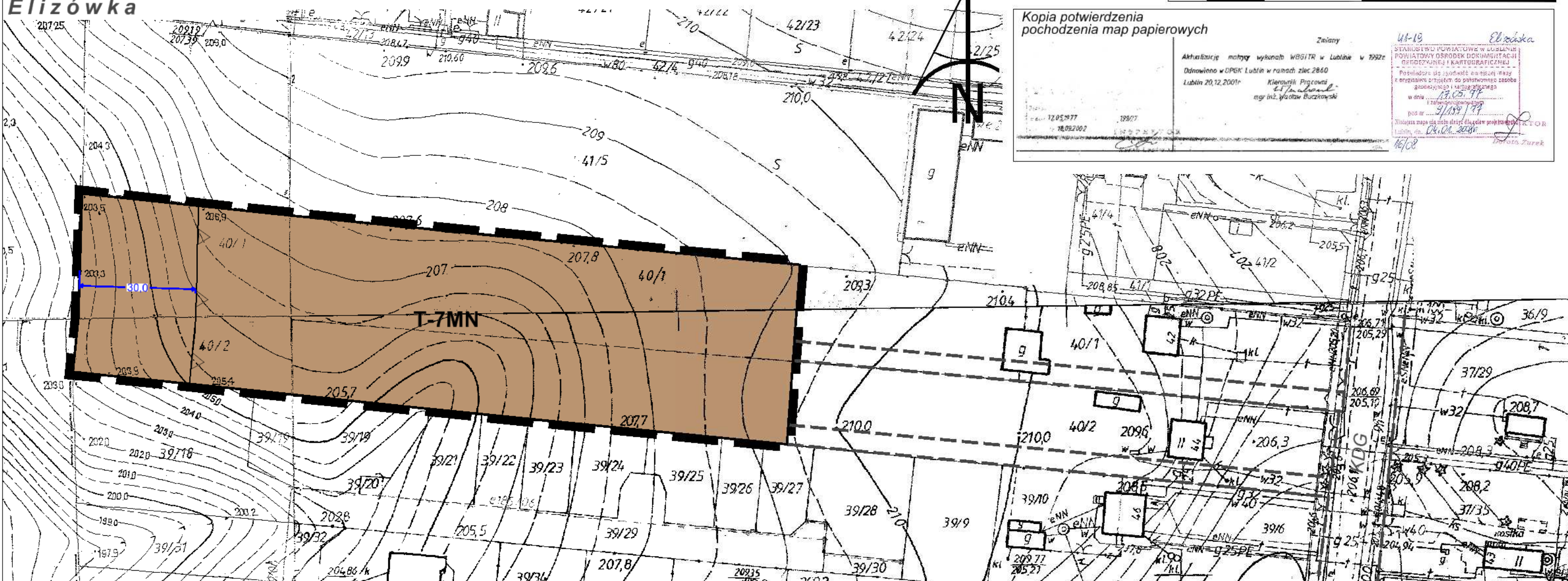
Zmiana Miejscowego Planu Zagospodarowania
Przestrzennego Gminy Niemce
STREFA "T"

skala
rysunku
1:1 000

ZMIANA MIEJSCOWEGO PLANU ZAGOSPODAROWANIA PRZESTRZENNEGO GMINY NIEMCE

RYSUNEK PLANU
Elizówka

0 10 50 100



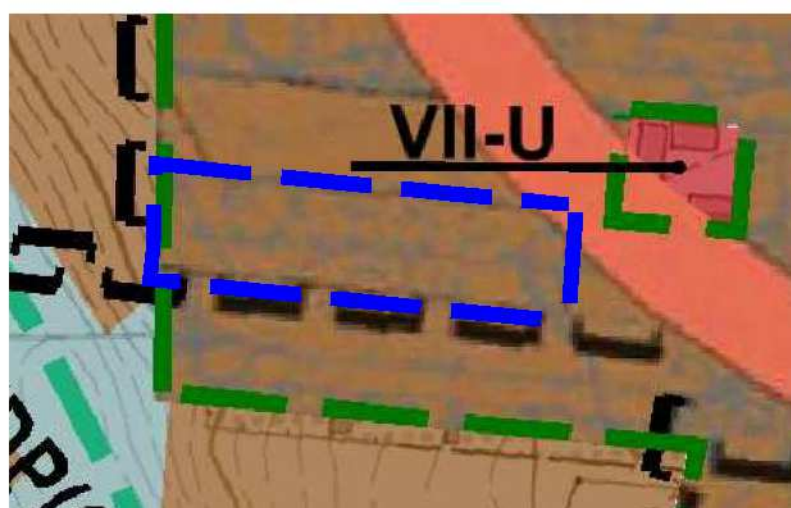
Kopia potwierdzenia pochodzenia map papierowych

Zielony 41-18
STANISŁAW POWIATOWY W KASIE
POWIATOWY OŚRODEK DOKUMENTACJI
HISTORYCZNEJ I KARTOGRAFICZNEJ
Przebiegająco do zgodności z aktualnym
z wyjątkiem przeliczeń do państwowego zasobu
geodezyjnego i kartograficznego
w dniu 17.09.1997
pod nr 31/089/1997
Zbiornia mapa dla celów budowy projektów KTO B
Lublin, dn. 04.06.2018
16/08 Dorota Puzek

Aktualizację mapy wykonali WBSiTR w Lublinie w 1992z
Odnawiono w OPGK Lublin w ramach zlec 2860
Lublin 20.12.2007r
Kierownik Pracowni
Elizówka
mgr inż. Jacek Buczyński

LEGENDA

- granica obszaru objętego planem
- linie rozgraniczające tereny o różnym przeznaczeniu lub różnych zasadach zagospodarowania
- nieprzekraczalna linia zabudowy
- MN tereny zabudowy mieszkaniowej jednorodzinnej
- wymiary
- obsługa komunikacyjna
- informacyjne oznaczenie dróg wynikające z obowiązującego MPZP



WYRYS ZE ZMIANY STUDIUM UWARUNKOWAŃ I KIERUNKÓW ZAGOSPODAROWANIA PRZESTRZENNEGO GMINY NIEMCE

Załącznik nr T6 do Uchwały
nr XXXI/282/2017
Rady Gminy Niemce
z dnia 27 czerwca 2017 r.

Przewodniczący
Rady Gminy Niemce

Zmiana Miejscowego Planu Zagospodarowania
Przestrzennego Gminy Niemce

skala
rysunku

STREFA "T"

1:1 000

Obszar objęty planem w całości zlokalizowany jest w granicach udokumentowanego Głównego Zbiornika Wód Podziemnych nr 406 Niecka Lubelska

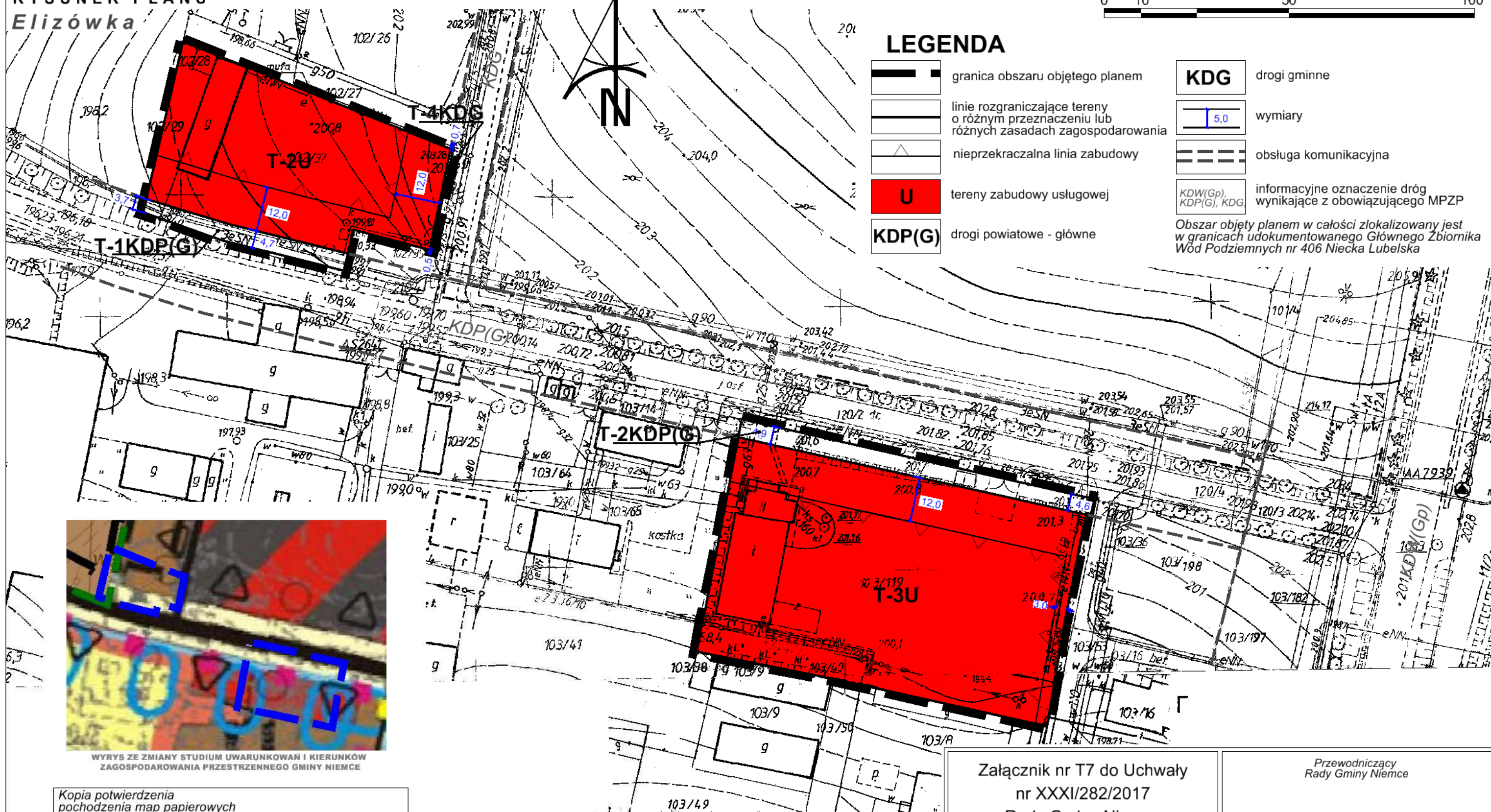
ZMIANA MIEJSCOWEGO PLANU ZAGOSPODAROWANIA PRZESTRZENNEGO GMINY NIEMCE

RYSUNEK PLANU
Elizówka



LEGENDA

- granica obszaru objętego planem
 - linie rozgraniczające tereny o różnym przeznaczeniu lub różnych zasadach zagospodarowania
 - nieprzekraczalna linia zabudowy
 - U tereny zabudowy usługowej
 - KDP(G) drogi powiatowe - główne
 - KDG drogi gminne
 - wymiary
 - obsługa komunikacyjna
 - informacyjne oznaczenie dróg wynikające z obowiązującego MPZP
- Obszar objęty planem w całości zlokalizowany jest w granicach udokumentowanego Głównego Zbiornika Wód Podziemnych nr 406 Niecka Lubelska



WYRYS ZE ZMIANY STUDIUM UWARUNKOWAŃ I KIERUNKÓW ZAGOSPODAROWANIA PRZESTRZENNEGO GMINY NIEMCE

Kopia potwierdzenia pochodzenia map papierowych

Zmiany
Aktualizację mapy wykonał WBSiTR w Lublinie w 1992r.
Odnawiono w OP&K Lublin w ramach zlec 2860
Lublin 20.12.2001r.
Kierownik Pracowni
mgr inż. Wiesław Burzyński

Załącznik nr T7 do Uchwały
nr XXXII/282/2017
Rady Gminy Niemce
z dnia 27 czerwca 2017 r.

Przewodniczący
Rady Gminy Niemce

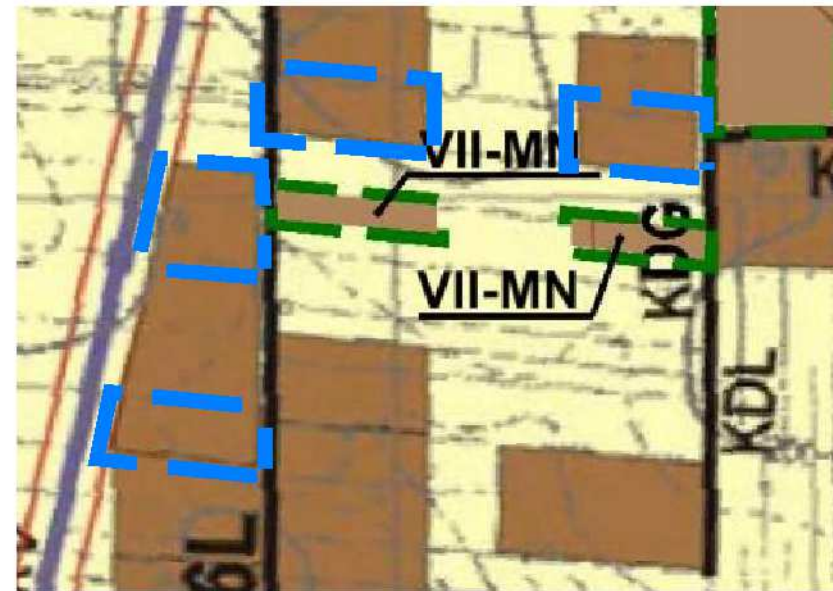
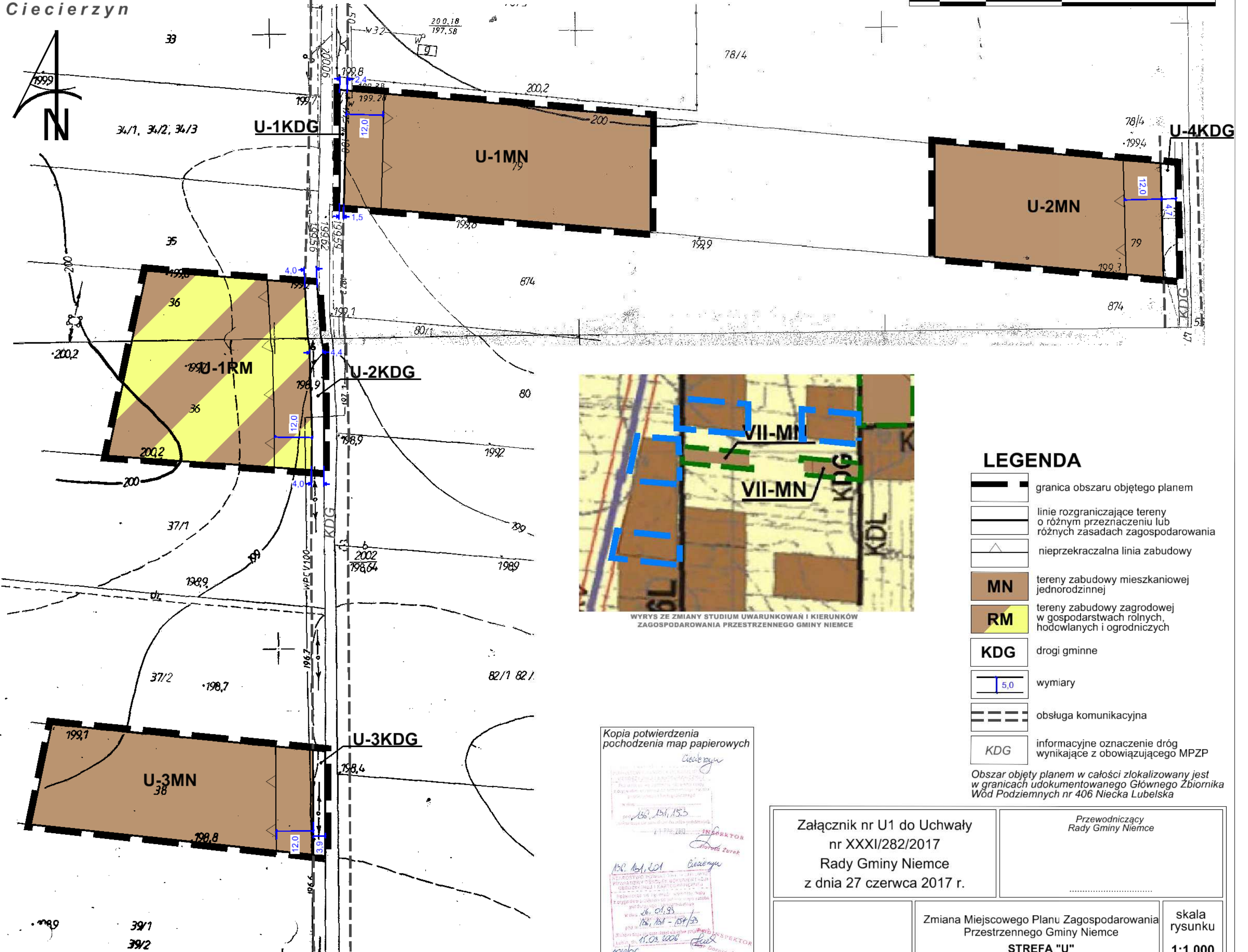
Zmiana Miejscowego Planu Zagospodarowania
Przestrzennego Gminy Niemce
STREFA "T"

skala
rysunku
1:1 000

ZMIANA MIEJSCOWEGO PLANU ZAGOSPODAROWANIA PRZESTRZENNEGO GMINY NIEMCE

RYSUNEK PLANU
Ciecierzyn

0 10 50 100



WYRYS ZE ZMIANY STUDIUM UWARUNKOWAŃ I KIERUNKÓW ZAGOSPODAROWANIA PRZESTRZENNEGO GMINY NIEMCE

LEGENDA

- granica obszaru objętego planem
- linie rozgraniczające tereny o różnym przeznaczeniu lub różnych zasadach zagospodarowania
- nieprzekraczalna linia zabudowy
- MN tereny zabudowy mieszkaniowej jednorodzinnej
- RM tereny zabudowy zagrodowej w gospodarstwach rolnych, hodowlanych i ogrodniczych
- KDG drogi gminne
- 5,0 wymiary
- obsługa komunikacyjna
- informacyjne oznaczenie dróg wynikające z obowiązującego MPZP

Obszar objęty planem w całości zlokalizowany jest w granicach udokumentowanego Głównego Zbiornika Wód Podziemnych nr 406 Niecka Lubelska

Kopia potwierdzenia pochodzenia map papierowych



Załącznik nr U1 do Uchwały nr XXXII/282/2017 Rady Gminy Niemce z dnia 27 czerwca 2017 r.

Przewodniczący
Rady Gminy Niemce

Zmiana Miejscowego Planu Zagospodarowania Przemysłowego Gminy Niemce
STREFA "U"

skala
rysunku
1:1 000

ZMIANA MIEJSCOWEGO PLANU ZAGOSPODAROWANIA PRZESTRZENNEGO GMINY NIEMCE

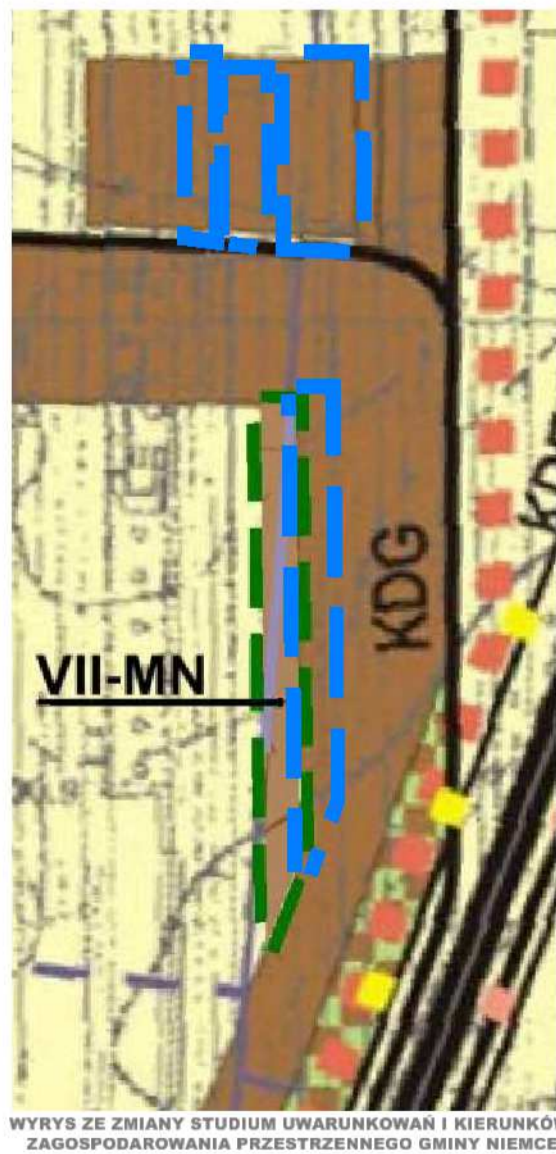
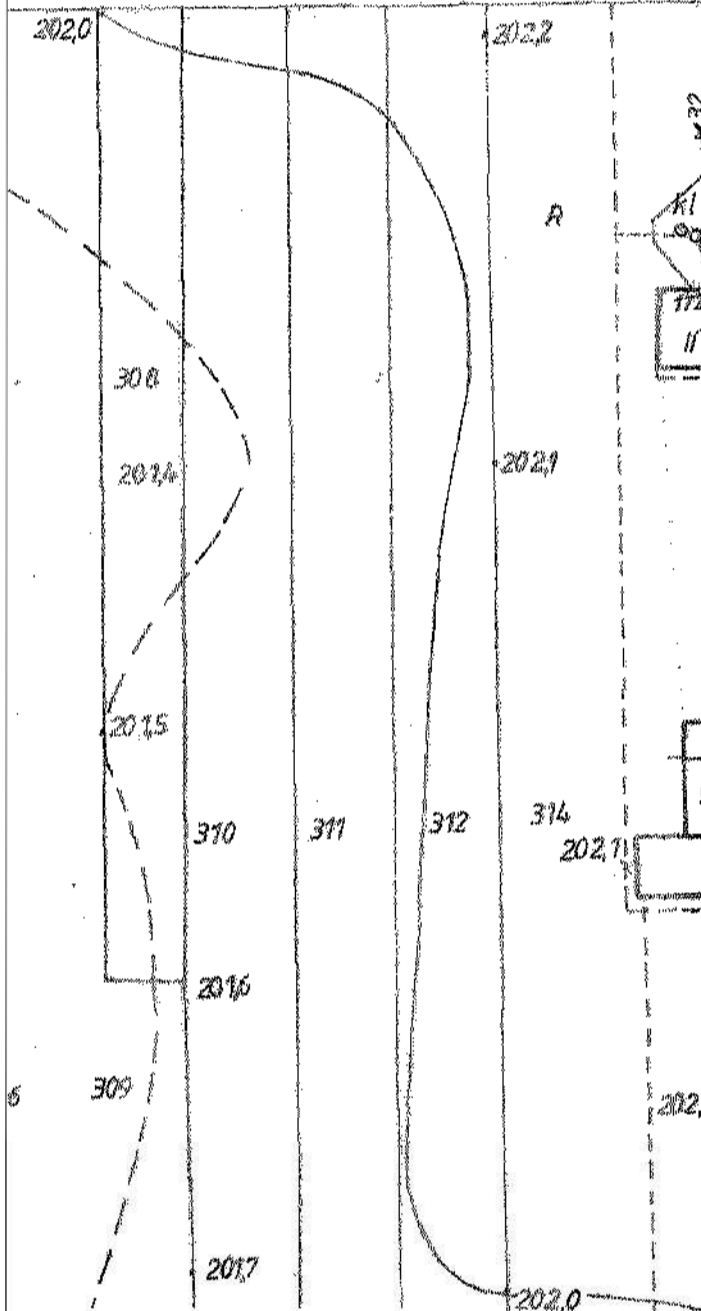
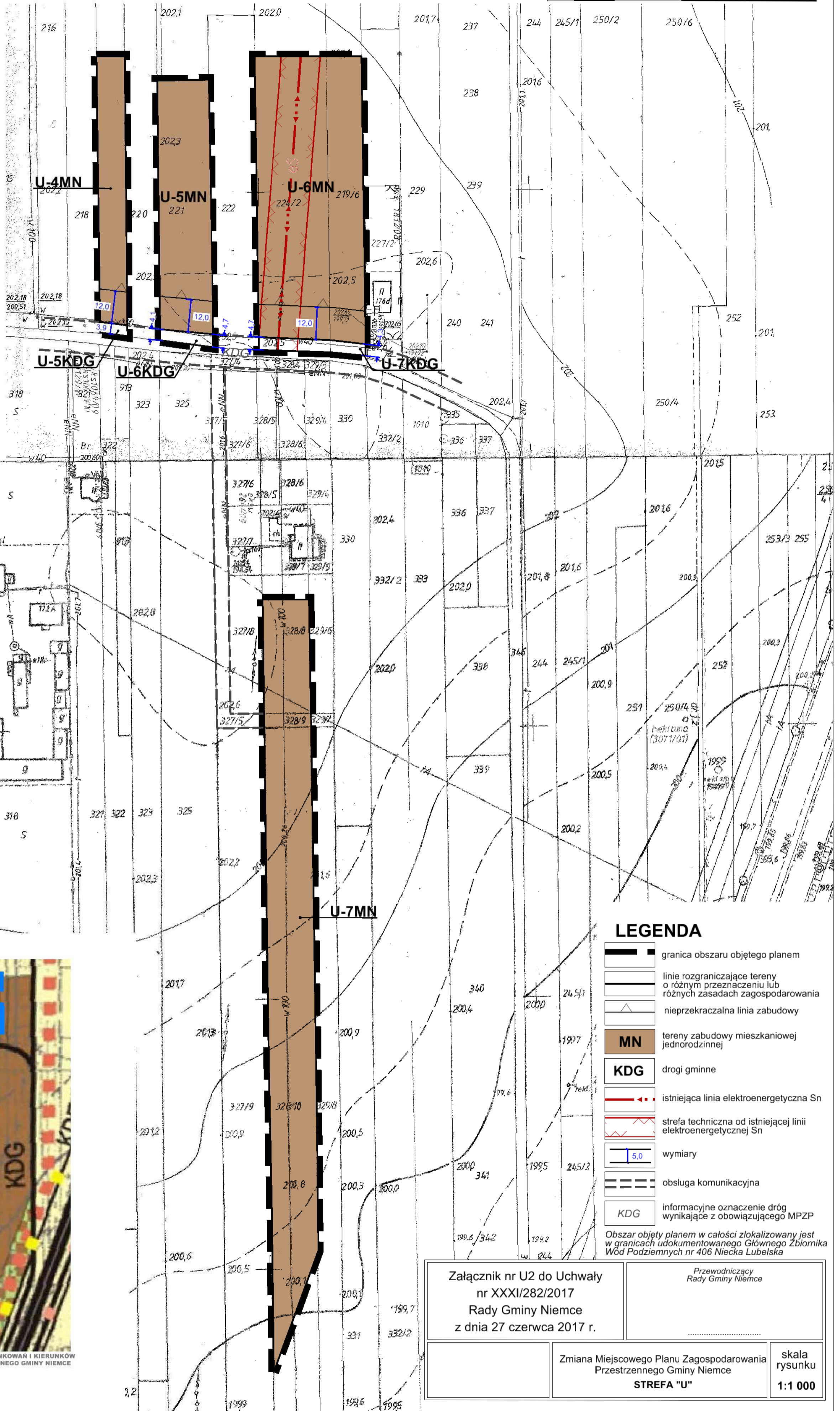
RYSUNEK PLANU
Ciecierzyn

0 10 50 100



Kopia potwierdzenia pochodzenia map papierowych

Archiwum
192.151.154
192.151.154
31.202



LEGENDA

- granica obszaru objętego planem
 - linie rozgraniczające tereny o różnym przeznaczeniu lub różnych zasadach zagospodarowania
 - nieprzekraczalna linia zabudowy
 - MN tereny zabudowy mieszkaniowej jednorodzinnej
 - KDG drogi gminne
 - istniejąca linia elektroenergetyczna Sn
 - strefa techniczna od istniejącej linii elektroenergetycznej Sn
 - wymiary
 - obsługa komunikacyjna
 - informacyjne oznaczenie dróg wynikające z obowiązującego MPZP
- Obszar objęty planem w całości zlokalizowany jest w granicach udokumentowanego Głównego Zbiornika Wód Podziemnych nr 406 Niecka Lubelska

Załącznik nr U2 do Uchwały nr XXXI/282/2017 Rady Gminy Niemce z dnia 27 czerwca 2017 r.

Przewodniczący Rady Gminy Niemce

Zmiana Miejscowego Planu Zagospodarowania Przestrzennego Gminy Niemce

STREFA "U"

skala rysunku
1:1 000

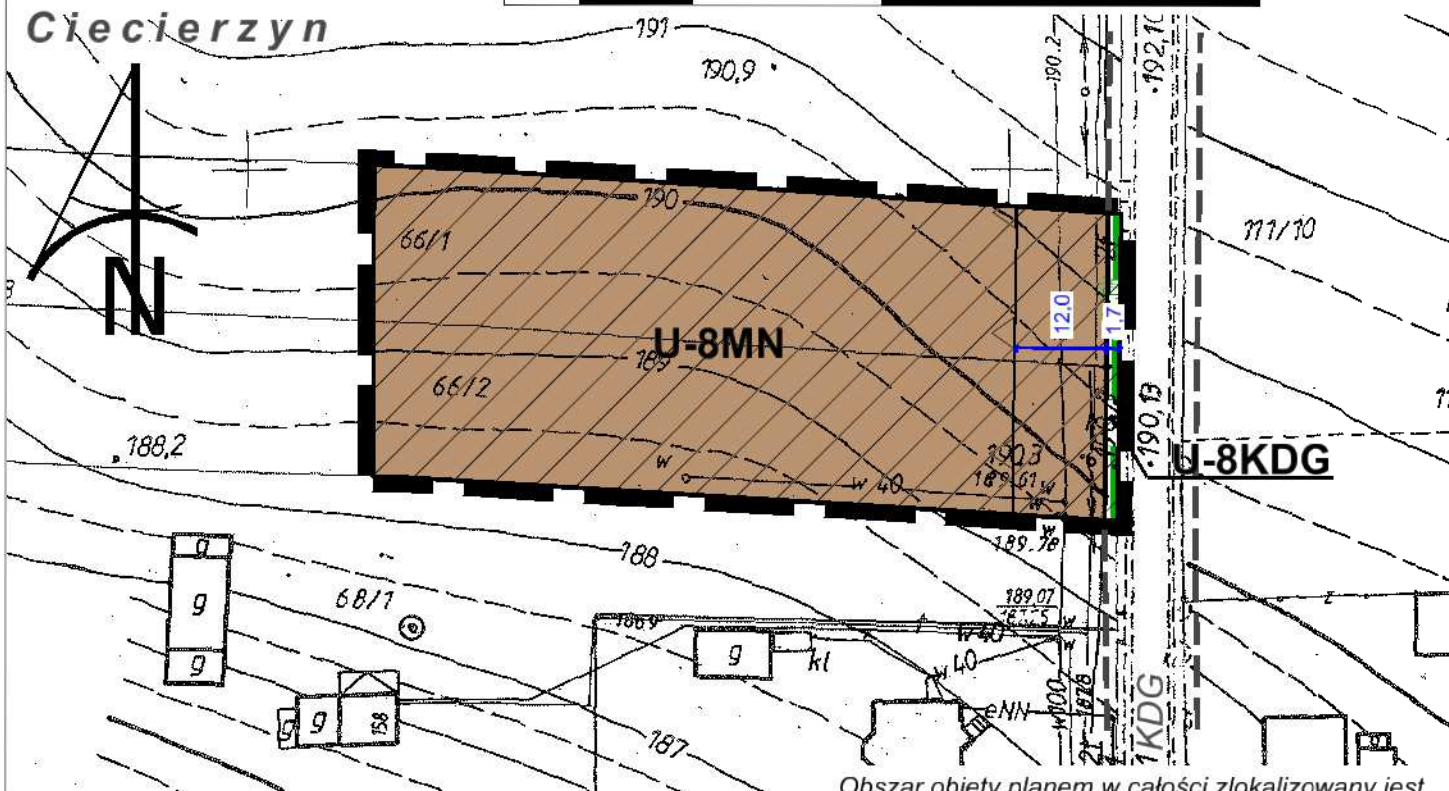
WYRYS ZE ZMIANY STUDIUM UWARUNKOWAN I KIERUNKÓW ZAGOSPODAROWANIA PRZESTRZENNEGO GMINY NIEMCE

ZMIANA MIEJSCOWEGO PLANU ZAGOSPODAROWANIA PRZESTRZENNEGO GMINY NIEMCE

RYSUNEK PLANU



Ciecierzyn



LEGENDA

- granica obszaru objętego planem
- linie rozgraniczające tereny o różnym przeznaczeniu lub różnych zasadach zagospodarowania
- nieprzekraczalna linia zabudowy
- MN** tereny zabudowy mieszkaniowej jednorodzinnej
- KDG** drogi gminne
- strefa OW obserwacji archeologicznej
- granica Obszaru Chronionego Krajobrazu Doliny Ciemięgi
- wymiary
- obsługa komunikacyjna
- KDG** informacyjne oznaczenie dróg wynikające z obowiązującego MPZP

Obszar objęty planem w całości zlokalizowany jest w granicach udokumentowanego Głównego Zbiornika Wód Podziemnych nr 406 Niecka Lubelska

Kopia potwierdzenia pochodzenia map papierowych



WYRYS ZE ZMIANY STUDIUM UWARUNKOWAŃ I KIERUNKÓW ZAGOSPODAROWANIA PRZESTRZENNEGO GMINY NIEMCE

Załącznik nr U3 do Uchwały nr XXXI/282/2017 Rady Gminy Niemce z dnia 27 czerwca 2017 r.

Przewodniczący Rady Gminy Niemce

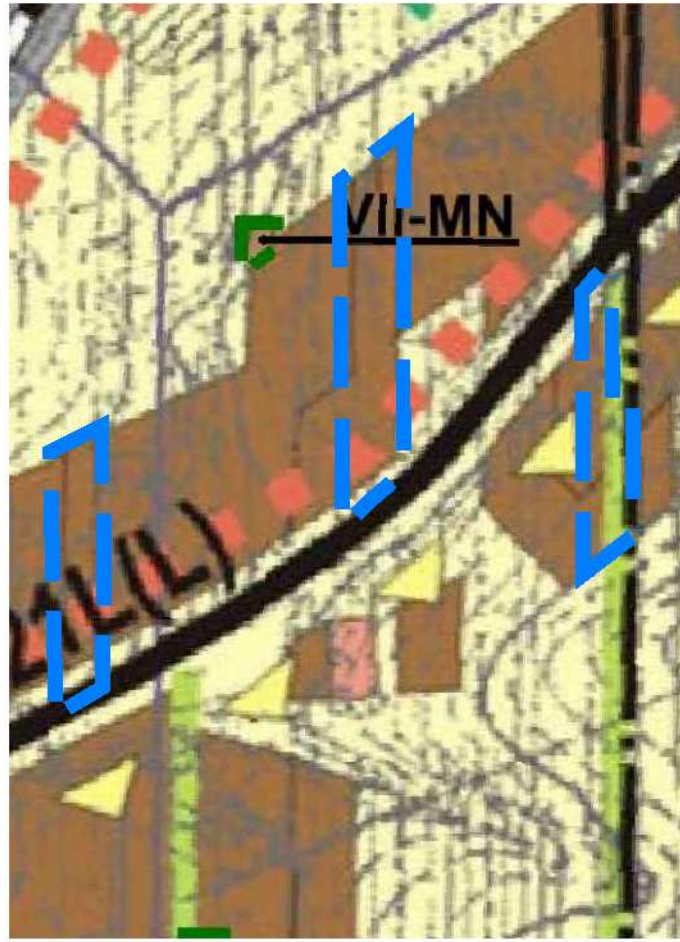
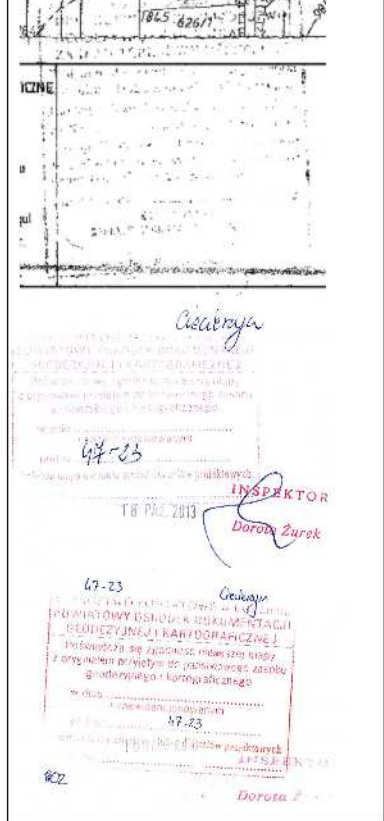
Zmiana Miejscowego Planu Zagospodarowania Przemysłowego Gminy Niemce
STREFA "U"

skala rysunku
1:1 000

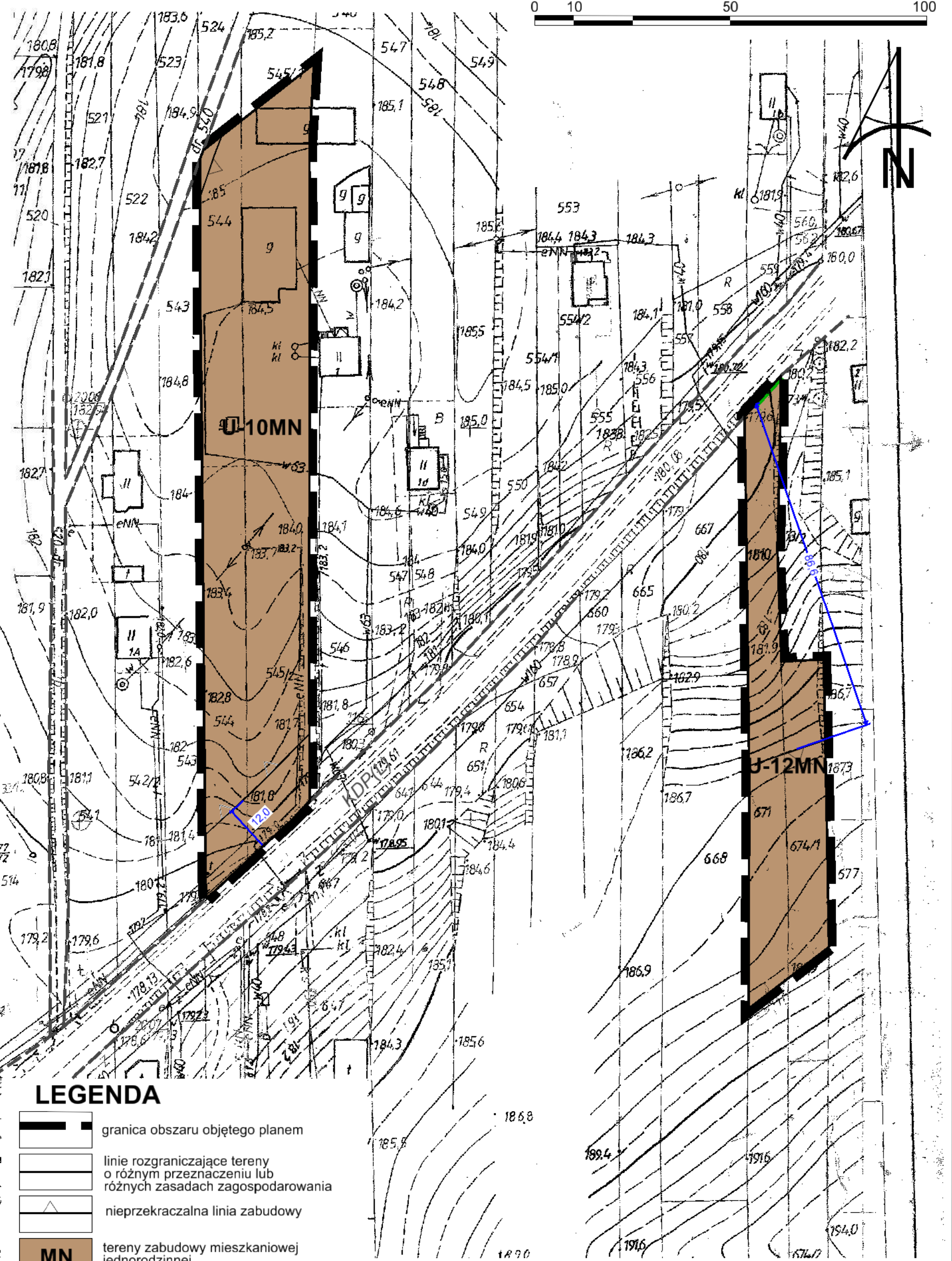
ZMIANA MIEJSCOWEGO PLANU ZAGOSPODAROWANIA PRZESTRZENNEGO GMINY NIEMCE

RYSUNEK PLANU
Ciecierzyn

Kopia potwierdzenia
pochodzenia map papierowych



WYRYS ZE ZMIANY STUDIUM UWARUNKOWAN I KIERUNKOW
ZAGOSPODAROWANIA PRZESTRZENNEGO GMINY NIEMCE



LEGENDA

- granica obszaru objętego planem
- linie rozgraniczające tereny o różnym przeznaczeniu lub różnych zasadach zagospodarowania
- nieprzekraczalna linia zabudowy
- MN** tereny zabudowy mieszkaniowej jednorodzinnej
- granica Obszaru Chronionego Krajobrazu Doliny Ciemiegi
- wymiary
- obsługa komunikacyjna
- KDP(L)** informacyjne oznaczenie dróg wynikające z obowiązującego MPZP

Obszar objęty planem w całości zlokalizowany jest w granicach udokumentowanego Głównego Zbiornika Wód Podziemnych nr 406 Niecka Lubelska

Załącznik nr U4 do Uchwały
nr XXXI/282/2017
Rady Gminy Niemce
z dnia 27 czerwca 2017 r.

Przewodniczący
Rady Gminy Niemce

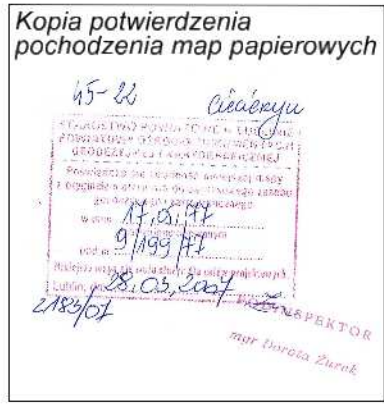
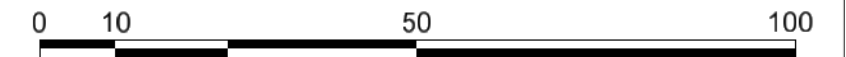
Zmiana Miejscowego Planu Zagospodarowania
Przestrzennego Gminy Niemce

STREFA "U"





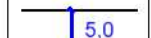





skala
rysunku
1:1 000

ZMIANA MIEJSCOWEGO PLANU ZAGOSPODAROWANIA PRZESTRZENNEGO GMINY NIEMCE

RYSUNEK PLANU
Ciecierzyn



LEGENDA

-  granica obszaru objętego planem
-  linie rozgraniczające tereny o różnym przeznaczeniu lub różnych zasadach zagospodarowania
-  nieprzekraczalna linia zabudowy
-  MN/U tereny zabudowy mieszkaniowej jednorodzinnej i usługowej
-  wymiary
-  obsługa komunikacyjna
-  informacyjne oznaczenie dróg wynikające z obowiązującego MPZP
-  kanał technologiczny
-  informacyjne oznaczenie zewnętrznej krawędzi jezdni dodatkowej w pasie projektowanej drogi ekspresowej, wyznaczonej na podstawie "Koncepcji programowej drogi ekspresowej S-19 na odcinku Lubartów - Lublin"
-  informacyjne wymiary odległości nieprzekraczalnej linii zabudowy od zewnętrznej krawędzi jezdni projektowanej drogi ekspresowej



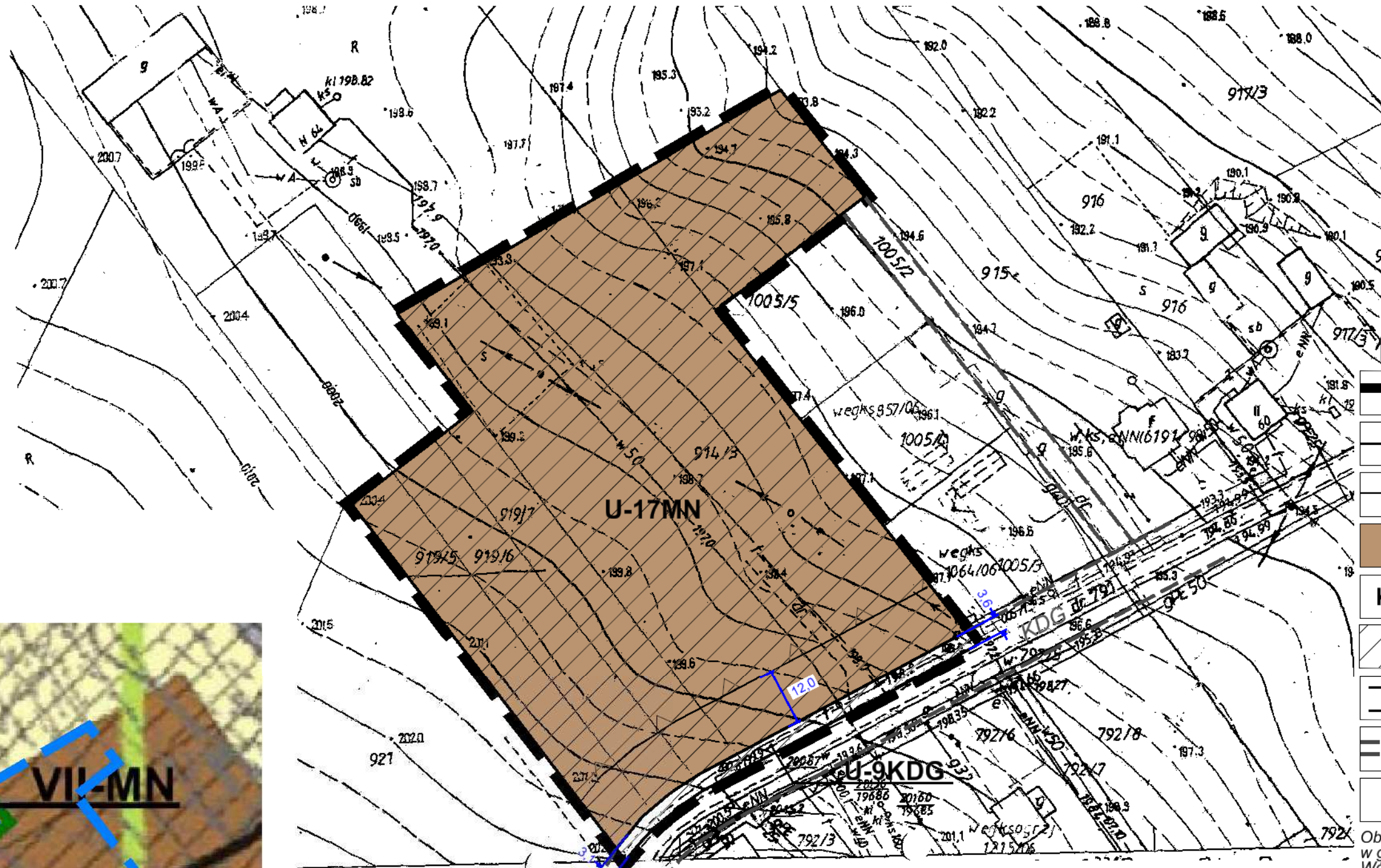
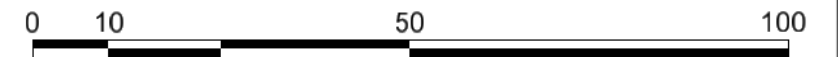
WYRYS ZE ZMIANY STUDIUM UWARUNKOWAN I KIERUNKÓW ZAGOSPODAROWANIA PRZESTRZENNEGO GMINY NIEMCE

Załącznik nr U5 do Uchwały nr XXXI/282/2017 Rady Gminy Niemce z dnia 27 czerwca 2017 r.	Przewodniczący Rady Gminy Niemce
Zmiana Miejscowego Planu Zagospodarowania Przestrzennego Gminy Niemce STREFA "U"	skala rysunku 1:1 000










Obszar objęty planem w całości zlokalizowany jest w granicach udokumentowanego Głównego Zbiornika Wód Podziemnych nr 406 Niecka Lubelska

ZMIANA MIEJSCOWEGO PLANU ZAGOSPODAROWANIA PRZESTRZENNEGO GMINY NIEMCE

RYSUNEK PLANU
Ciecierzyn



LEGENDA

-  granica obszaru objętego planem
-  linie rozgraniczające tereny o różnym przeznaczeniu lub różnych zasadach zagospodarowania
-  nieprzekraczalna linia zabudowy
-  MN tereny zabudowy mieszkaniowej jednorodzinnej
-  KDG drogi gminne
-  strefa OW obserwacji archeologicznej
-  wymiary
-  obsługa komunikacyjna
-  informacyjne oznaczenie dróg wynikające z obowiązującego MPZP

Obszar objęty planem w całości zlokalizowany jest w granicach udokumentowanego Głównego Zbiornika Wód Podziemnych nr 406 Niecka Lubelska



WYRYS ZE ZMIANY STUDIUM UWARUNKOWAN I KIERUNKÓW ZAGOSPODAROWANIA PRZESTRZENNEGO GMINY NIEMCE

Kopia potwierdzenia pochodzenia map papierowych

45-23 Ciecierzyn
STAFOSTWO ZWIĘZIŁO W LUBIUSZU
POLSKIMU GŁÓWNYM OŚRODKU
GEODEZYJNYM I KARTOGRAFICZNYM
Polskiego Instytutu Geodezyjnego i Kartograficznego
w dniu 17.05.2017 r.
pod nr 31.189.177
Najbliższe mapy, z których zostały wykonane projekcyjne
karty, nr 5.07.2005
5344/07
INSPEKTOR
Doposażurek

Załącznik nr U6 do Uchwały
nr XXXI/282/2017
Rady Gminy Niemce
z dnia 27 czerwca 2017 r.

Przewodniczący
Rady Gminy Niemce

Zmiana Miejscowego Planu Zagospodarowania
Przestrzennego Gminy Niemce
STREFA "U"

skala
rysunku
1:1 000