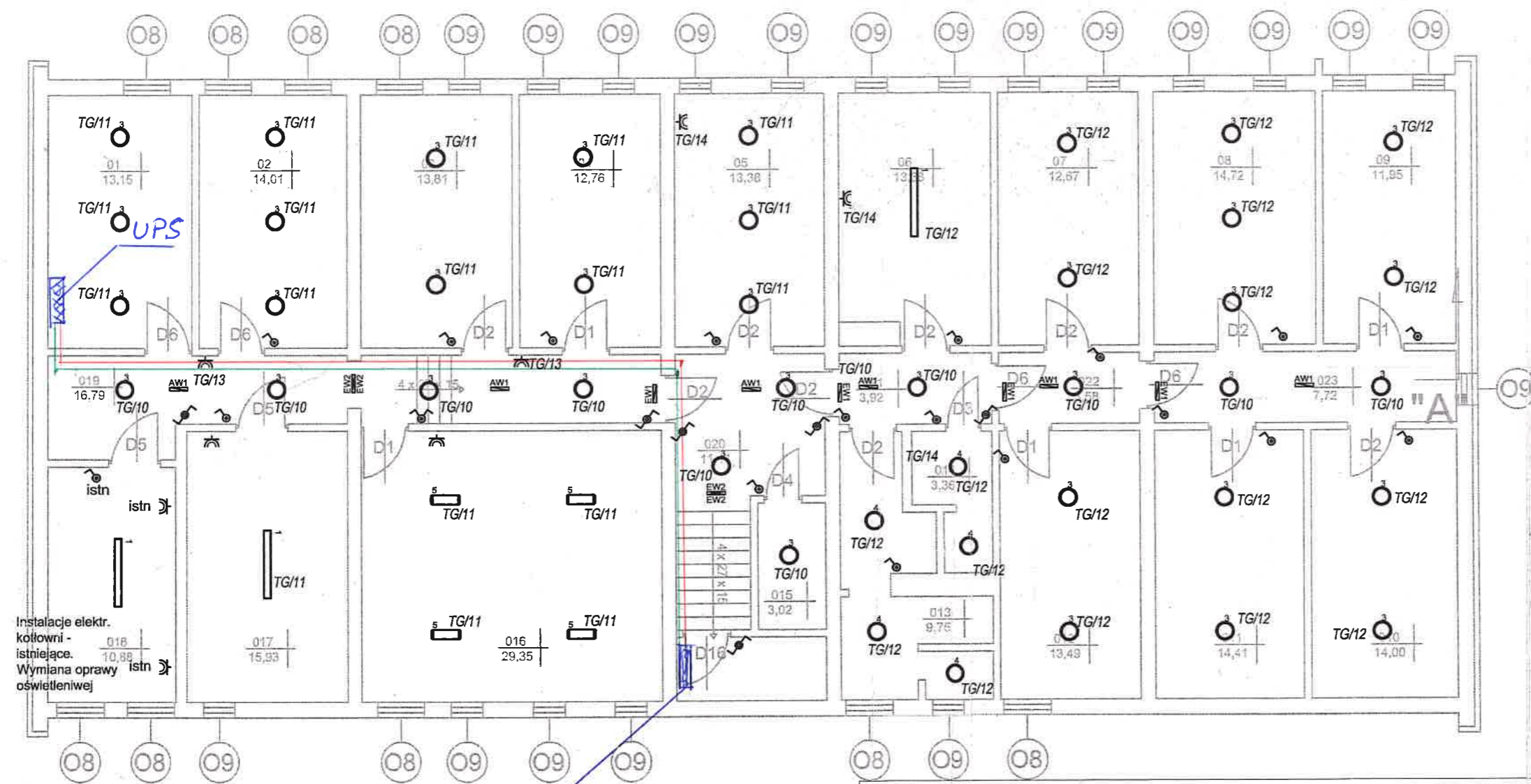


NR	Nazwa	Powierzchnia [m ²]	Posadzka
1	Archiwum	13,1500	beton
2	Archiwum	14,0100	beton
3	Magazyn	13,8100	beton
4	Magazyn	12,7600	beton
5	Palarnia	13,3800	PCV
6	Magazyn	13,3800	PCV
7	Magazyn	12,6700	PCV
8	Archiwum	14,7200	PCV
9	Magazyn	11,9500	PCV
10	Magazyn z maskarni	14,0000	PCV
11	Magazyn	14,4100	PCV
12	Magazyn	12,4900	PCV
13	Magazynek z przedsionkiem	9,7500	beton
14	Magazynek	3,3600	beton
15	Magazynek	3,0200	terakota
16	Archiwum	29,3500	beton
17	Magazyn	15,9300	beton
18	Kotłownia	10,8800	terakota
19	Korytarz	16,7900	beton
20	Korytarz	11,1100	beton
21	Korytarz	3,9200	beton
22	Korytarz	3,5800	PCV
23	Korytarz	7,7200	PCV
	RAZEM	266,1400	
Powierzchnia zabudowy: 336,64 [m ²]			



Instalacje elektr. kotłowni - istniejące. Wymiana oprawy oświetleniowej

TABLICA GŁÓWNA

— zasilanie UPS
 — zasilanie z UPS sekcji pistrowych w rozdzielni oświetlonej

LEGENDA:

1	Oprawa N/T. LED, 25W, IP20, ES-SYSTEM
2	Oprawa N/T LED, 20W, IP20, ES-SYSTEM
3	Oprawa N/T LED, 15W, IP21, ES-SYSTEM
4	Oprawa N/T LED, 15W, IP44, ES-SYSTEM
5	Oprawa N/T LED, 40W, IP44, ES-SYSTEM
6	Oprawa N/T LED, 67W, IP44, ES-SYSTEM
7	Oprawa N/T LED 41W, IP20, ES-SYSTEM
AW1	Oprawa N/T aw. LED 1W, IP40, ES-SYSTEM
AW2	Oprawa N/T aw. LED 4W, IP40, ES-SYSTEM
AWZ	Oprawa N/T. aw. zewn. LED 4W, ES-SYSTEM
EW1	Oprawa ew. N/T5 LED, 1,2W IP65, ES-SYSTEM
EW2	Oprawa ew. N/T LED, 1,2W IP65, ES-SYSTEM

- łącznik oświetlenia 1-biegunowy, 10A/250V, p/t, IP20
- łącznik oświetlenia świecznikowy, 10A/250V, p/t IP20
- łącznik oświetlenia 1-biegunowy, 10A/250V, p/t, IP44
- łącznik oświetlenia świecznikowy, 10A/250V, p/t, IP44
- łącznik oświetlenia schodowy, 10A/250V, p/t, IP44
- gniazdo wtyczkowe 16A/250V, p/t, IP20
- gniazdo wtyczkowe 16A/250V, p/t, IP44
- Zestaw gniazd p/t:
2x gniazdo 2P+Z 16A/230V DATA
2x gniazdo 2P+Z 16A/230V



PROJEKT BUDOWLANO-WYKONAWCZY
 obiekt /temat oprac.:
TERMOMODERNIZACJA URZĘDU GMINY NIEMCE
 adres budowy:
 NIEMCE, ul. Lubelska 121
 21-025 Niemce
 inwestor /adres:
 Gmina Niemce
 ul. Lubelska 121
 21-025 Niemce
 projektant:
 mgr inż.
 Grzegorz Matuszak
 upr.nr LUB/0134/PWOE/10
 do proj. w specj. elektr. b/o
 sprawdził:
 mgr inż.
 Michał Tomasz
 upr.nr LUB/0013/PWOE/09
 do proj. w specj. elektr. b/o
 faza: P.BW
 tytuł rys.:
Inst. elektryczne Rzut. piwnic
 branża: elektryczna nr rys.:
 skala: 1:100
 data: 11/2016 **9E**